

Trombinoscope des élu.e.s du Muretain Agglo

Mandature 2020/2026

Vice-Président(e)s
Conseillers délégué(e)s
Conseiller(e)s

Bonrepos sur Aussonnelle
Maire
CHEBELIN Thierry
Conseiller délégué Patrimoine bâti

Bragayrac
Maire
DESCHAMPS Gilbert
Conseiller délégué Infrastructures de mobilités actives

Eaunes
Maire
SOTTIL Alain
8^{ème} Vice-président Habitat et logement

DIOGO Magalie
Conseillère

MESPLES Thierry
Conseiller

Empeaux
Maire
CASSAGNE Robert
Conseiller délégué Petite enfance

Fonsorbes
Maire
SIMÉON Françoise
4^{ème} Vice-présidente Services à la famille

VITET Martine
Conseillère

LOUZON Thierry
Conseiller

MAILHÉ Christophe
Conseiller

SEVERAC Philippe
Conseiller délégué Développement territorial secteur Ouest

Frouzins
LAMPIN Amandine
11^{ème} Vice-présidente Mutualisation

NOVALÈS Luc
Conseiller

REFUTIN Nicolas
Conseiller

VIDAL Alain
Conseiller

Labarthe-sur-Lèze
CARLIER David-Olivier
3^{ème} Vice-président Transition écologique, développement durable, mobilités actives, politique de l'eau

SUSSET Hélène
Conseillère

Labastidette
Maire
AUTHIÉ Olivier
Conseiller délégué Parc roulant

Lamasquère
Maire
MATHEU Christelle
Conseillère déléguée ALSH, parentalité, handicap, insertion

Lavernose Lacasse
Maire
DELSOL Alain
7^{ème} Vice-président Voirie

Le Fauga
Maire
PUIG Jean-Marie
Conseiller délégué Développement territorial secteur Sud

Muret
Maire
MANDEMENT André
Président

BEDIEE Jean-Sébastien
Conseiller

BELOUZZA Rachida
Conseillère

CREDOT Myriam
Conseillère

DELAHAYE Christophe
Conseiller délégué Rapporteur du budget

DULON Irène
6^{ème} Vice-présidente Ressources humaines, dialogue social

GERMA Sylvie
Conseillère

PEREZ Colette
Conseillère

RUEDA Michel
Conseiller

TERRISSE Jean-Marc
Conseiller

TOUZET Sophie
Conseillère

ZARDO Léonard
Conseiller

Pins-Justaret
Maire
GUERRIOT Philippe
Conseiller délégué Développement territorial secteur Est

GAMBET Claudine
Conseillère

Pinsaguel
Maire
COLL Jean-Louis
2^{ème} Vice-président Aménagement du territoire et suivi de projet de territoire

Portet-sur-Garonne
Maire
SUAUD Thierry
1^{er} Vice-président Développement économique, innovation, transports

LACAMPAGNE Sylviane
Conseillère

MONTARIOL Gérard
Conseiller délégué Marchés publics

RODRIGUEZ Anaïs
Conseillère

Roques
Maire
MABIRE Sylvain
10^{ème} Vice-président Urbanisme commercial et commerces de centre bourg

HUCHON Christiane
Conseillère

Roquettes
Conseiller délégué Économie et production d'énergie

GALY Liliane
Conseillère

Sabonnères
Maire
BERAIL Pierre
12^{ème} Vice-président Développement rural et touristique

Saiguede
Maire
CAMBEFORT Catherine
Conseillère déléguée Économie sociale et solidaire

Saint-Clar de rivière
Maire
GASQUET Etienne
Conseiller délégué Aires d'accueil des gens du voyage

Saint-Hilaire
Maire
MORERE André
Conseiller délégué GEMAPI

Saint-Lys
Maire
DEUILHÉ Serge
9^{ème} Vice-président Projet alimentaire de territoire

LOUIT Catherine
Conseillère

REY BETHBEDER Nicolas
Conseiller

SUTRA Jean-François
Conseiller

Saint-Thomas
Maire
PALAS Alain
Conseiller délégué Valorisation des zones agricoles et de loisirs

Saubens
Maire
BERGIA Jean-Marc
Conseiller délégué Développement numérique, dématérialisation, smart city

Seysses
Maire
BOUPELOUP Jérôme
5^{ème} Vice-président Gestion et valorisation des déchets

ROLDAN Ana
Conseillère

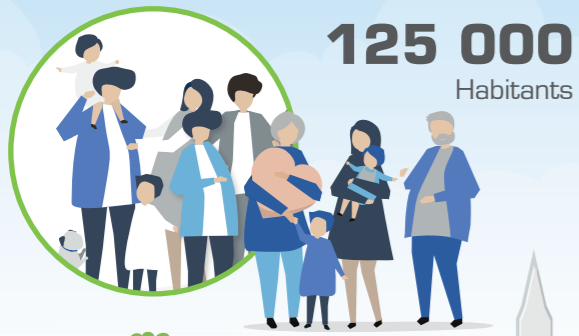
STREMLER Philippe
Conseiller

VALLIER Vicky
Conseillère

Villate
Maire
GARAUD Jean-Claude
Conseiller délégué Centres aquatiques

UN TERRITOIRE ACTIF ET ATTRACTIF

L'agglomération



26
COMMUNES

+700
hectares
d'espaces d'activités

AÉROPORT international
Toulouse Blagnac
30 mn

AÉRODROME
Muret-Lherm

3 ACCÈS
par voies rapides
A64
Toulouse
Tarbes
Bayonne
RN 117
RN 20

L'ATOUT DE L'ACCESSIBILITÉ

4 GARES
ferroviaires

UN TISSU ÉCONOMIQUE DYNAMIQUE

30 000
Emplois salariés privés

3 000
Emplois créés en 10 ans

9500
Entreprises



125 000 Habitants
26 Communes
59 Conseillers communautaires

