



PROJET SOCIAL.

Agir pour le bien-être territorial





Qu'est ce qui fait qu'on se sent bien sur son territoire ?

Vivre dans un territoire, c'est s'y loger, s'y déplacer, s'y nourrir, s'y soigner, y travailler, y étudier, y entreprendre, y pratiquer des activités en lien avec les équipements que propose le territoire.

Comment faire pour prendre en compte les besoins des habitants ?





Le projet social
permet
d'appréhender
les différents
territoires
de vie et leur
imbrication



Approche territorialisée

Echelle de
l'agglomération

Echelle de bassin de
vie

Echelle
communale





01

Historique du Muretain Agglo

Une intercommunalité singulière





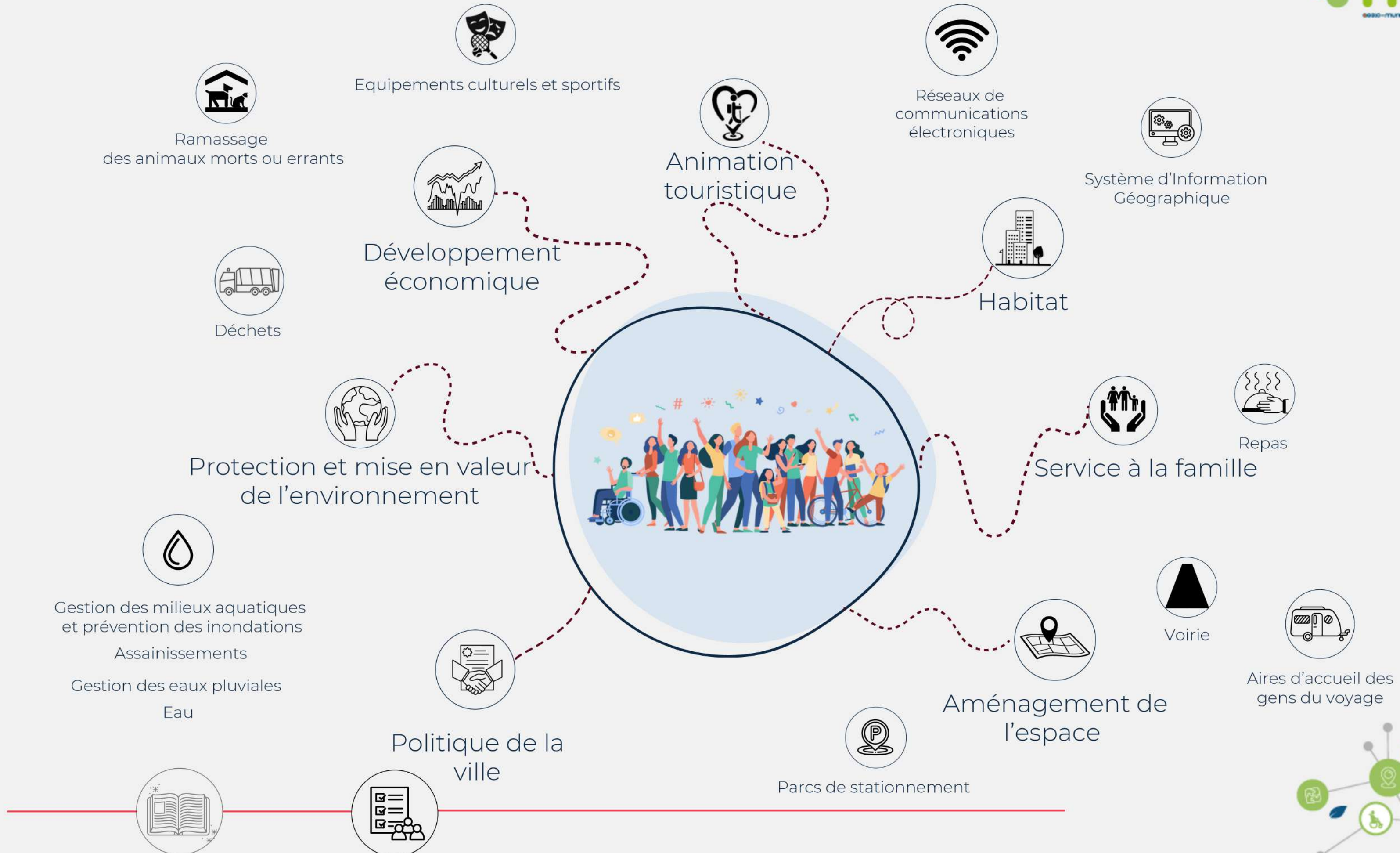
02

Compétences du Muretain Agglo

Périmètre du projet de territoire



Compétences au cœur du Projet Social de Territoire





03

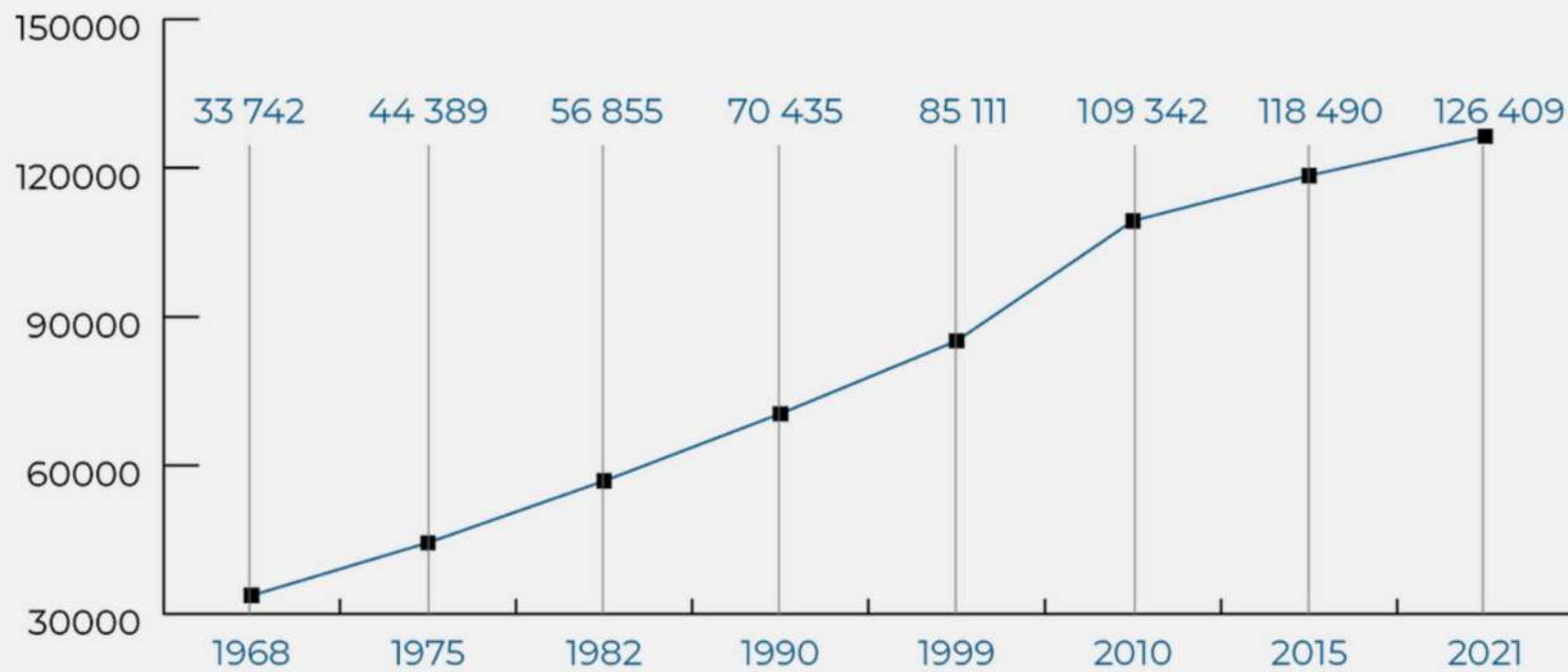
Portrait social du territoire

Des compétences au projet social



Portrait social du territoire : Population

Évolution de la population de 1968 à 2021



- 1 300** nouveaux habitants par an
- 395** habitants au km² densité en 2021
- + **6,7%** d'évolution de la population de 2015 à 2021
- + **2 797** solde naturel de 2015 à 2021
- + **5122** solde migratoire apparent de 2015 à 2021

Source : Insee 2021

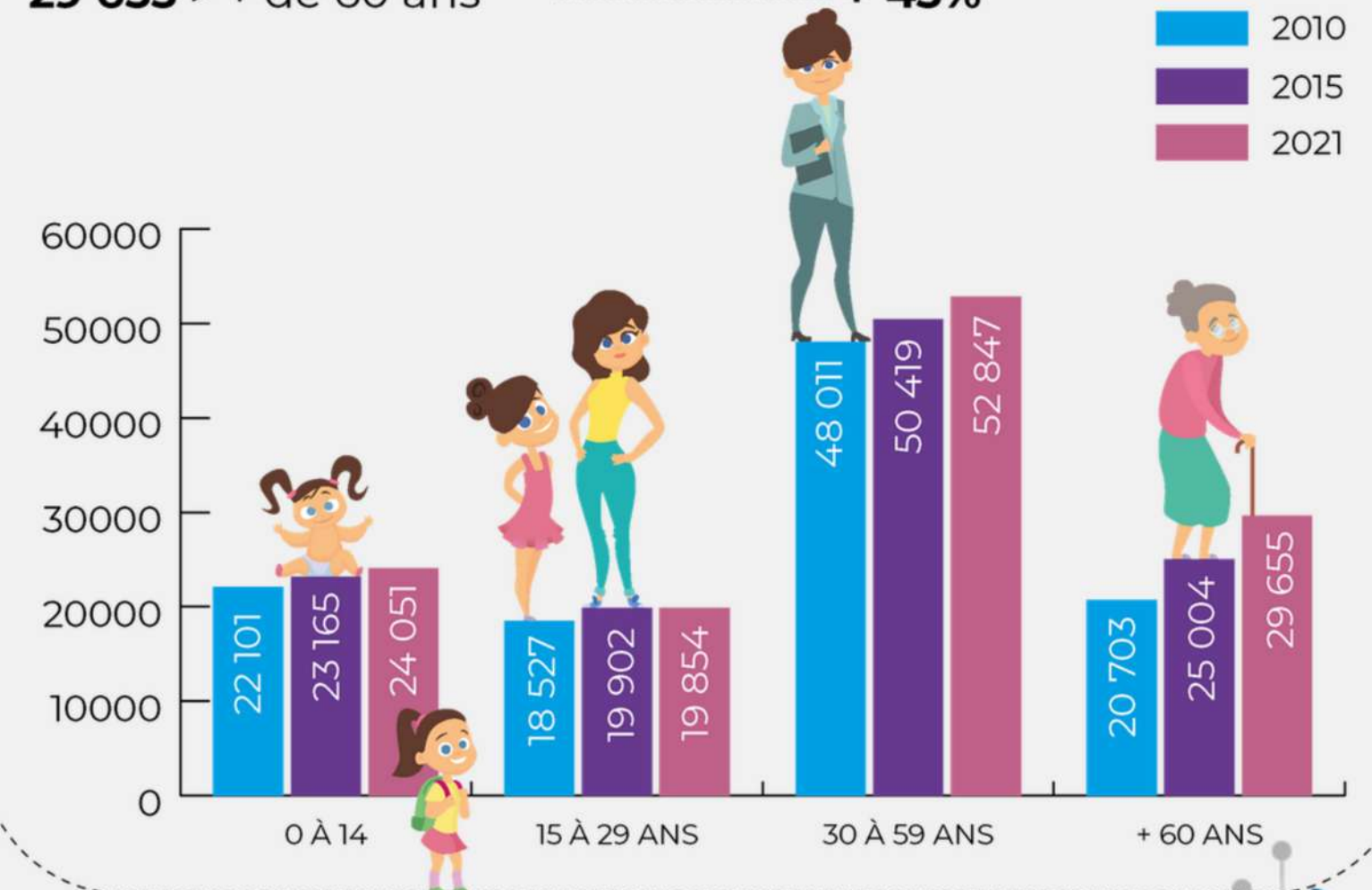


126 409 habitants en 2021

Population par tranche d'âge

Évolution de 2010 à 2021

- 24 051** > 0 à 14 ans + **9%**
- 19 854** > 15 à 29 ans + **7%**
- 52 847** > 30 à 59 ans + **10%**
- 29 655** > + de 60 ans + **43%**

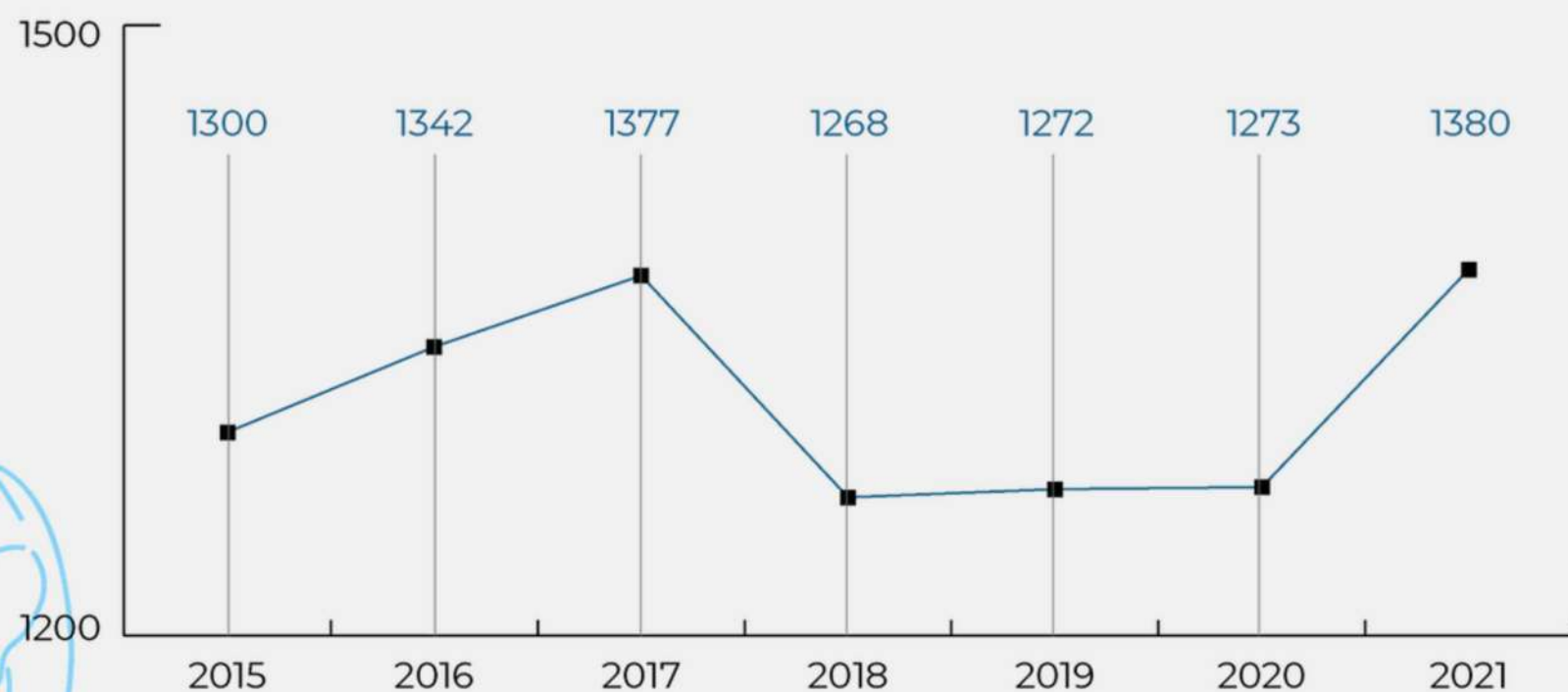


Portrait social du territoire : Natalité

Évolution du taux de natalité 2015-2021

1355 naissances en 2022 **-1.8%** sur un 1 an

Évolution des naissances sur le Muretain Agglo

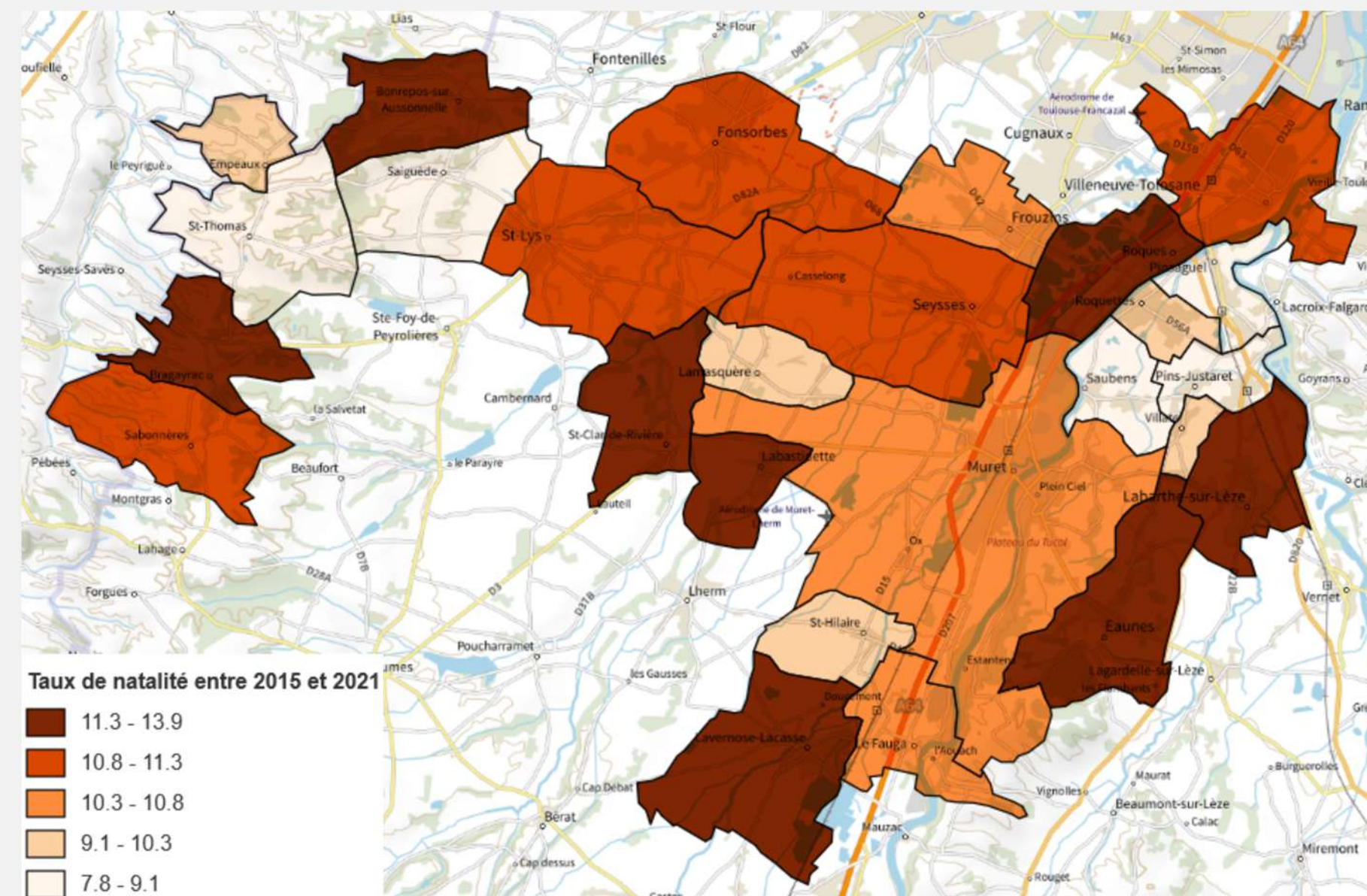


+6% de naissance sur la période

10.7% Taux de natalité du Muretain Agglo

Taux national **11.3%**

Source : Insee 2022



Source : Observatoire des territoires 2021

- 01 Bonrepos-sur-Aussonnelle 13,9%
- 02 Roques 13,4 %
- 03 Saint-Clar-de-Rivière 12,5 %

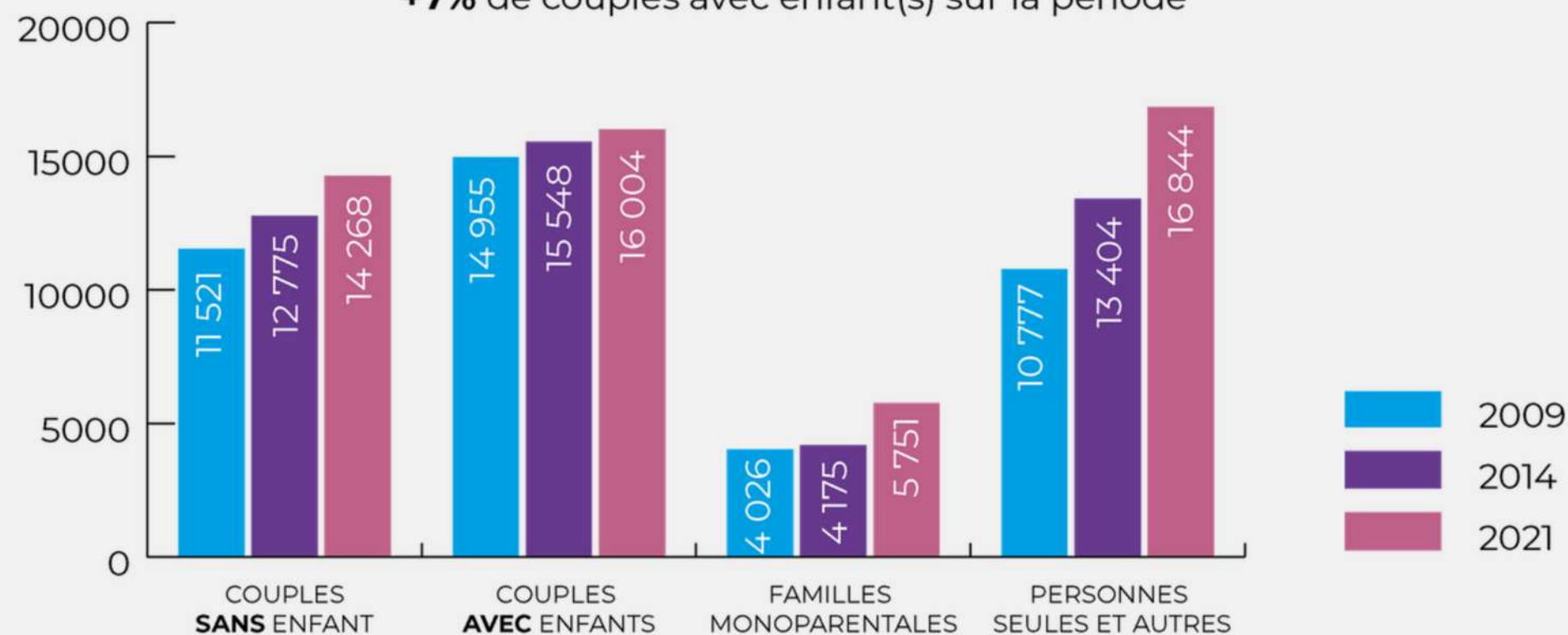


Portrait social du territoire : Famille

52 867 ménages en 2021
 dont **41%** de ménages avec enfant(s)
33% Haute-Garonne / **34%** France

Évolution des foyers entre 2009 et 2021

+7% de couples avec enfant(s) sur la période



Source : Insee 2021



Zoom Familles monoparentales

11% des ménages sont des familles monoparentales
 (**10%** Haute-Garonne / **10%** France)

+ 43% de familles monoparentales en 12 ans



Portrait social du territoire : Enseignement



12 996 élèves
dans **70 écoles**
IPS 112
Haute-Garonne 115
France 105



25 289 élèves en 2023

6 867 élèves
dans **10 collèges**
IPS 113
Haute-Garonne 115
France 105



5 466 élèves
dans **5 lycées**
IPS 119
Haute-Garonne 115
France 106



Indice de Position Sociale / Variabilité de -95 à +130
Permet de mesurer la situation sociale des élèves dans les établissements scolaires français

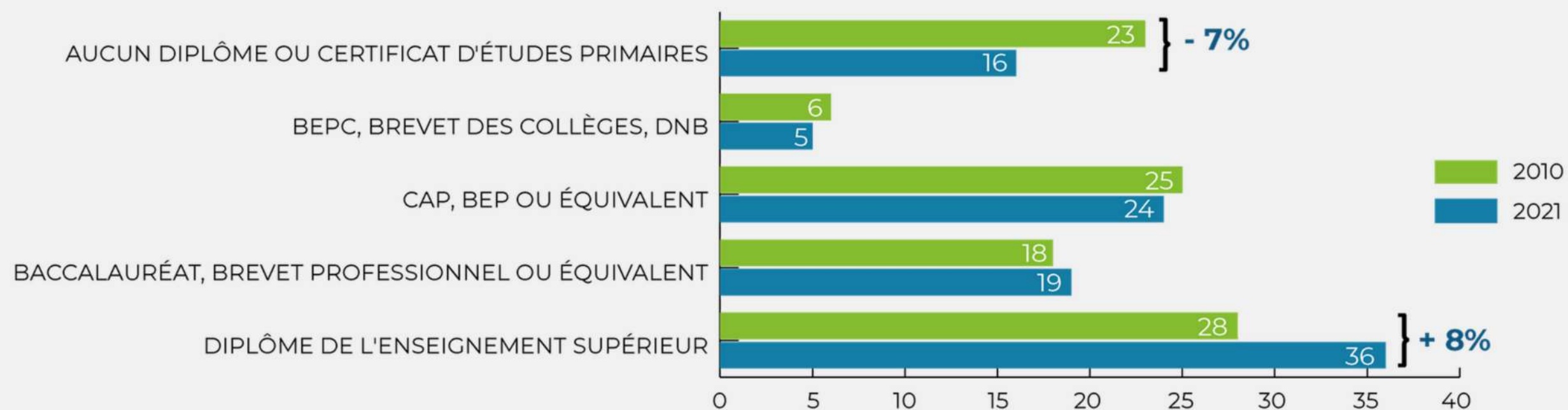
Source : Haute-Garonne Ingénierie et Ministère de l'Éducation Nationale et de la Jeunesse - 2023



Zoom

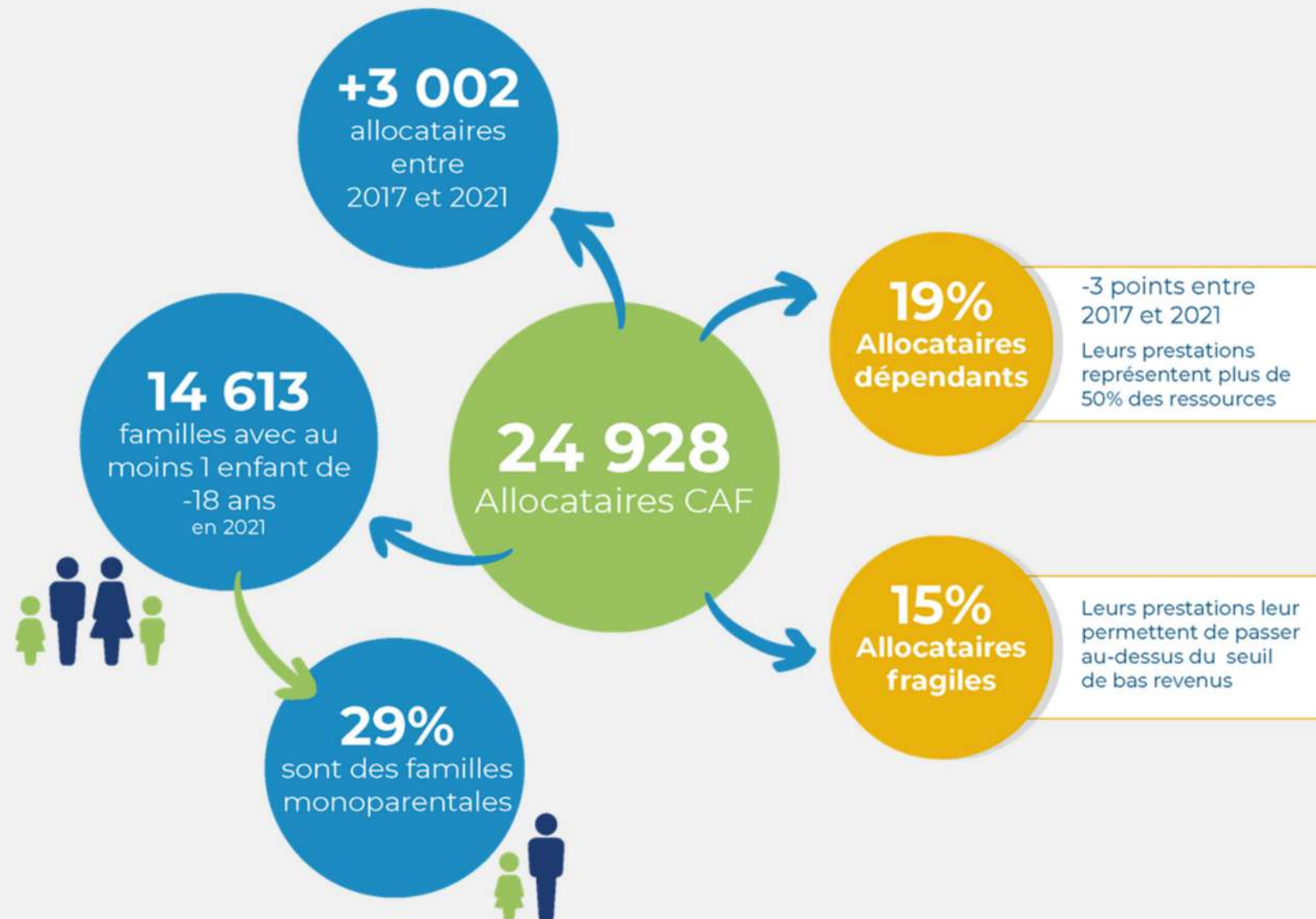
18% des jeunes de **15-24** ans ne sont pas inscrits dans un établissement d'enseignement secondaire ou supérieur et n'ont pas d'emploi, même occasionnel

Diplôme le plus élevé de la population non scolarisée de 15 ans ou plus en % de 2010 à 2021



Source : Insee 2021





Allocations logement

De 8 620 allocataires couverts en 2017 à **8 050 allocataire en 2021**



-6% entre 2017 et 2021

Allocation Revenu de Solidarité Active (RSA)

De 2 454 personnes couvertes en 2018 à **2 587 personnes en 2021**



+5% entre 2018 et 2021

Allocation d'Éducation de l'Enfant Handicapé (AEEH)

De 805 familles couvertes en 2017 à **1 585 familles en 2021**



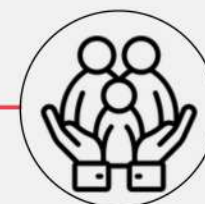
+97% entre 2017 et 2021

Allocation Adulte Handicapé (AAH)

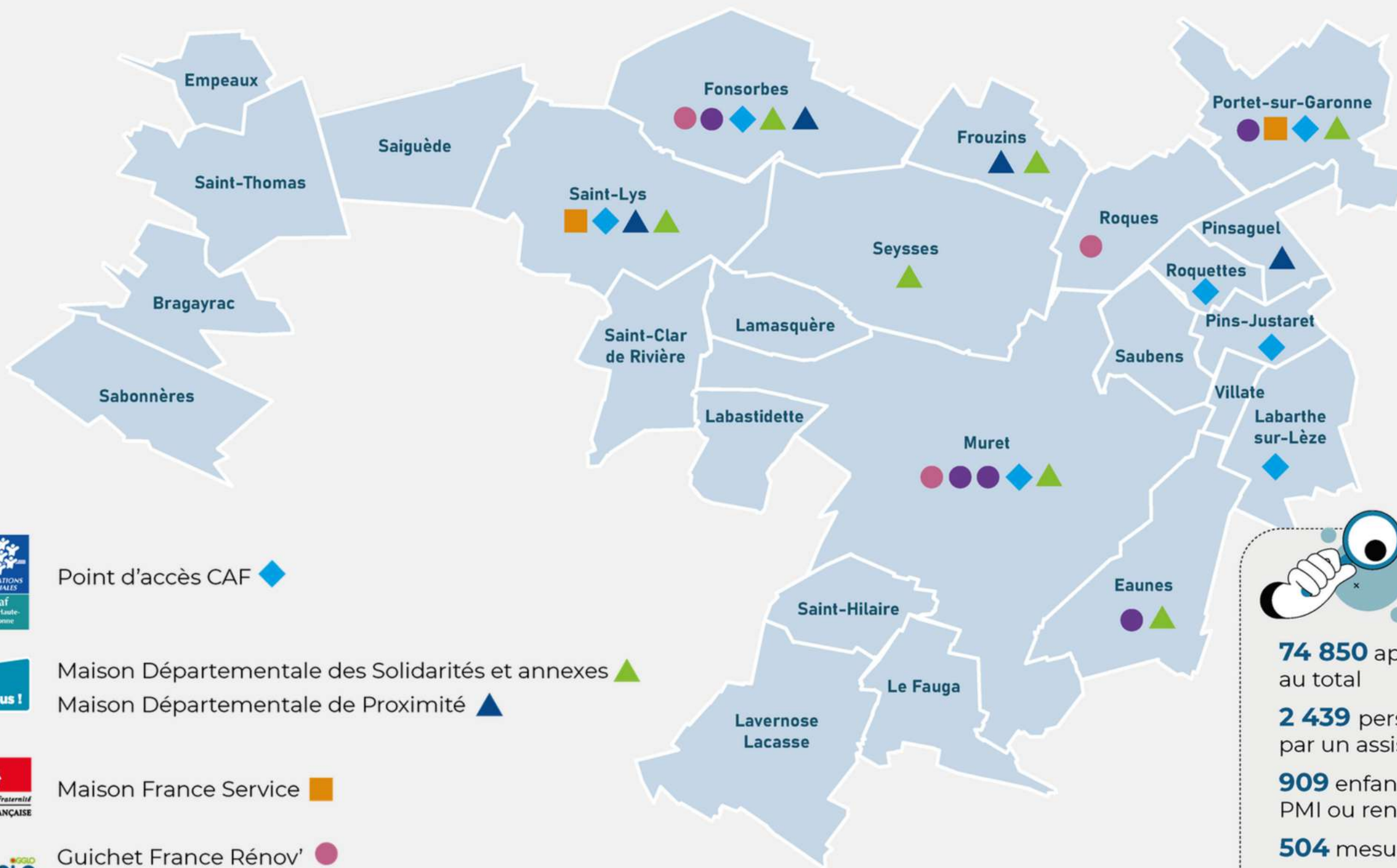
De 1 874 familles couvertes en 2017 à **2 373 familles en 2021**



+27% entre 2017 et 2021



Portrait social du territoire : Accès aux droits



- Point d'accès CAF ◆
- Maison Départementale des Solidarités et annexes ▲
- Maison Départementale de Proximité ▲
- Maison France Service ■
- Guichet France Rénov' ●
- Espace Emploi Entreprise ●

Zoom MDS du territoire

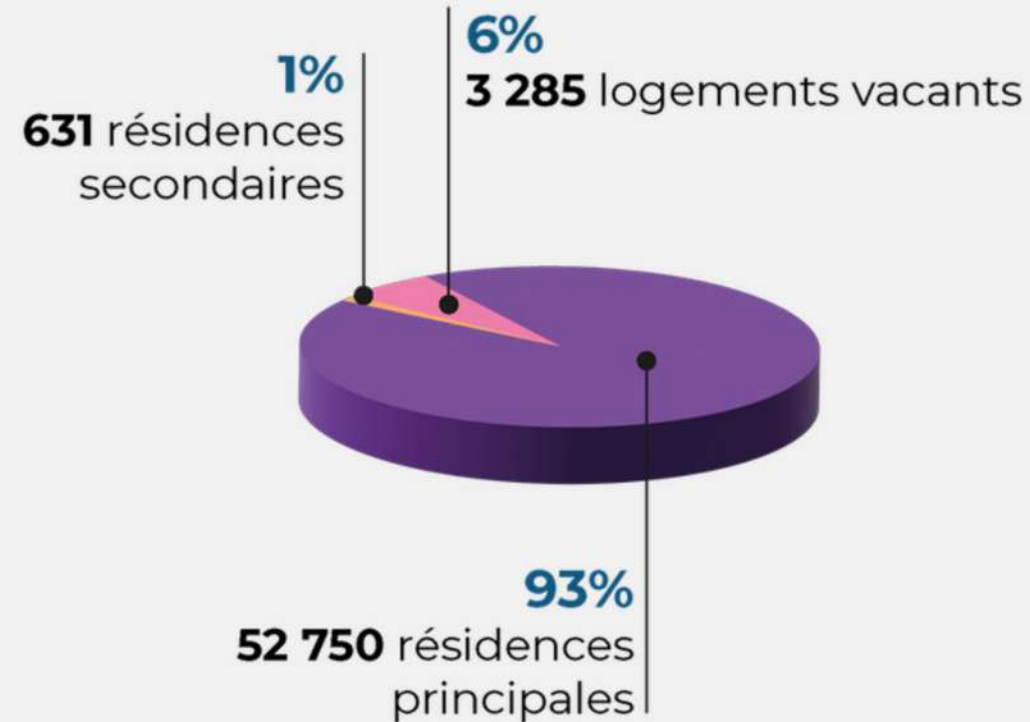
- 74 850** appels téléphoniques/an au total
- 2 439** personnes accompagnées par un assistant social
- 909** enfants reçus en consultation PMI ou rencontrés à domicile
- 504** mesures ASE sur le territoire



Portrait social du territoire : Habitat

En 2021

56 666 logements
41 877 maisons (73.9%)
14 603 appartements (25.8%)



Source : Insee - 2021

Cohabitation

15 - 24 ans

82.2% vivent chez leurs parents contre 68% à l'échelle de la France




25 - 29 ans

21% vivent chez leurs parents contre 18% à l'échelle de la France



Source : Ithéa - Insee 2020



Zoom sur les logements sociaux

8 101 en 2021
8 477 en 2022
8 769 en 2023

Soit + 8.25%

Taux de pression : nombre de demandes pour une attribution sur le Muretain Agglo

3.5 > 2021
3.8 > 2022

3.2 > 2023
Occitanie **6.2**
Toulouse Métropole **5.6**

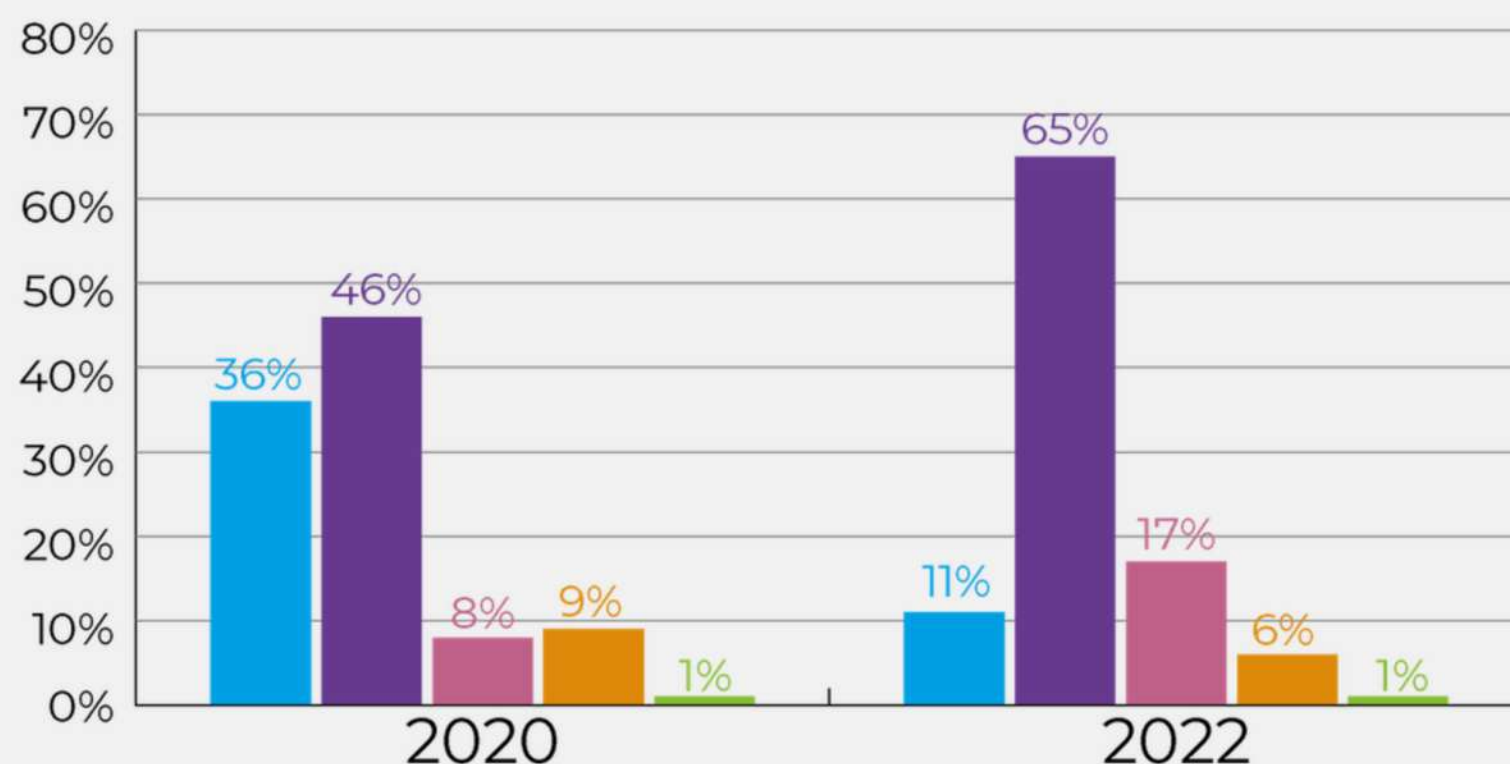
Source : Koalha



Portrait social du territoire : Vie Economique

36 672 emplois en 2020

Évolution des emplois par secteur d'activité



- AGRICULTURE, SYLVICULTURE ET PÊCHE
- INDUSTRIE
- CONSTRUCTION
- COMMERCE, TRANSPORTS, SERVICES DIVERS
- SECTEUR PUBLIQUE

Source : Insee - emplois

3 000 emplois créés en 10 ans
 +0.4% évolution de l'emploi de 2014 à 2020
 3.4 habitants par emploi en 2020
 10.5% taux de chômage des 15 à 64 ans

60 638 population active de 15 à 64 ans
 dont **54 850** ayant un emploi en 2020

18.4% de cette population travaille dans leur commune de résidence



Zoom sur les entreprises

1 763 entreprises créées en 2022

22 169 établissements dont **1 526** en Économie Sociale et Solidaire en 2024

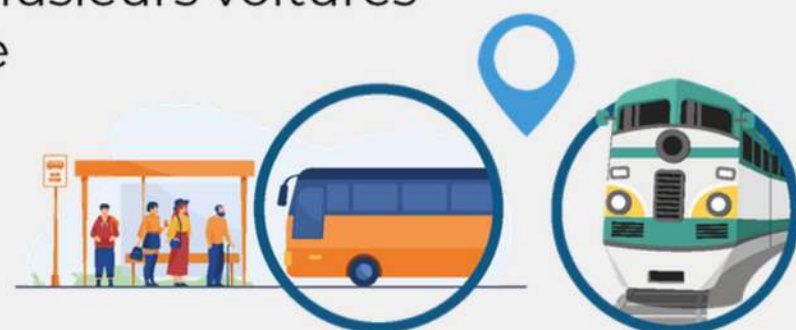
4 532 établissements dans l'artisanat au 1^{er} janvier 2024 (**2 979** chefs d'entreprise en qualité d'artisan)



Portrait social du territoire : Mobilité

51 629 ménages en 2020

- **Plus de 50%** disposent de plusieurs voitures
- **43%** disposent d'une voiture
- **7%** n'ont pas de voiture



5 % > Transport en commun
(Haute-Garonne 14%)

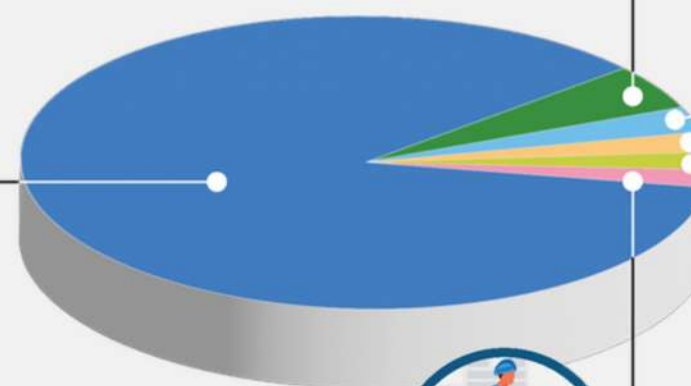


86% > des déplacements se font en voiture en 2020

(Haute-Garonne 72%)

3 accès par voies rapide :

RN 117 / RN 20 / A64



Bus

- **23 lignes de bus** régulières dont 15 lignes internes au Muretain Agglo
- Fréquentation en hausse de 27,63% par rapport à 2022 des lignes internes de Muretain Agglo
- Mise en service Ligne express bus 'LEX' Muret métro Basso combo (sept 2025)

Train

- 4 gares ferroviaires : Muret / Portet-sur-Garonne / Pins-Justaret / Fauga

3% > Aucun moyen de transport (Haute-Garonne 3%)

2% > Marche (Haute-Garonne 4%)

2% > Deux roues motorisés (Haute-Garonne 2%)

2% > Vélo (Haute-Garonne 5%)

- **2190 personnes** sensibilisés à la pratique du vélo
- Maillage du **Réseau Express Vélo (REV)** sur le territoire



18 minutes : trajet domicile-travail en durée moyenne

17 km : trajet domicile-travail en distance moyenne



Portrait social du territoire : Environnement

Développement des Énergies Renouvelables



Relocalisation de la production d'énergie en associant les citoyens

+35 % d'énergie produite (2013 - 2021)

Favoriser une Alimentation Durable

Accès à une alimentation saine et locale pour tous

Projet Alimentaire de Territoire :
15 217 ha de surface agricole
47.38 % du territoire

Défi Foyers Alimentation Positive



Rénovation des logements



Lutte contre la précarité énergétique

2135 ménages conseillés

Besoins des habitants et limites planétaires

Territoire Engagé Transition Écologique



Préserver les Ressources

Réduction et valorisation des déchets :
(réemploi, lutte contre le gaspillage, compostage, biodéchets)

8000 composteurs distribués



Favoriser la Biodiversité



Nichoirs, plantations, désimperméabilisation

7 zones d'intérêt écologique, faunistique et floristique

250 nichoirs sur le territoire

300 participants au Festival citoyen des solutions locales

vert demain





04

Méthodologie

Du diagnostic à la convention territoriale globale



Méthodologie



Zoom

Convention Territoriale Globale

Convention
Un partenariat entre :
• La Caisse d'Allocations Familiales
• Le Conseil Départemental
• Les 25 communes
• Le Muretain Agglo.

Territoriale
Une stratégie sociale pour répondre aux besoins des habitants

Globale
Une politique globale décloisonnée et co-construite



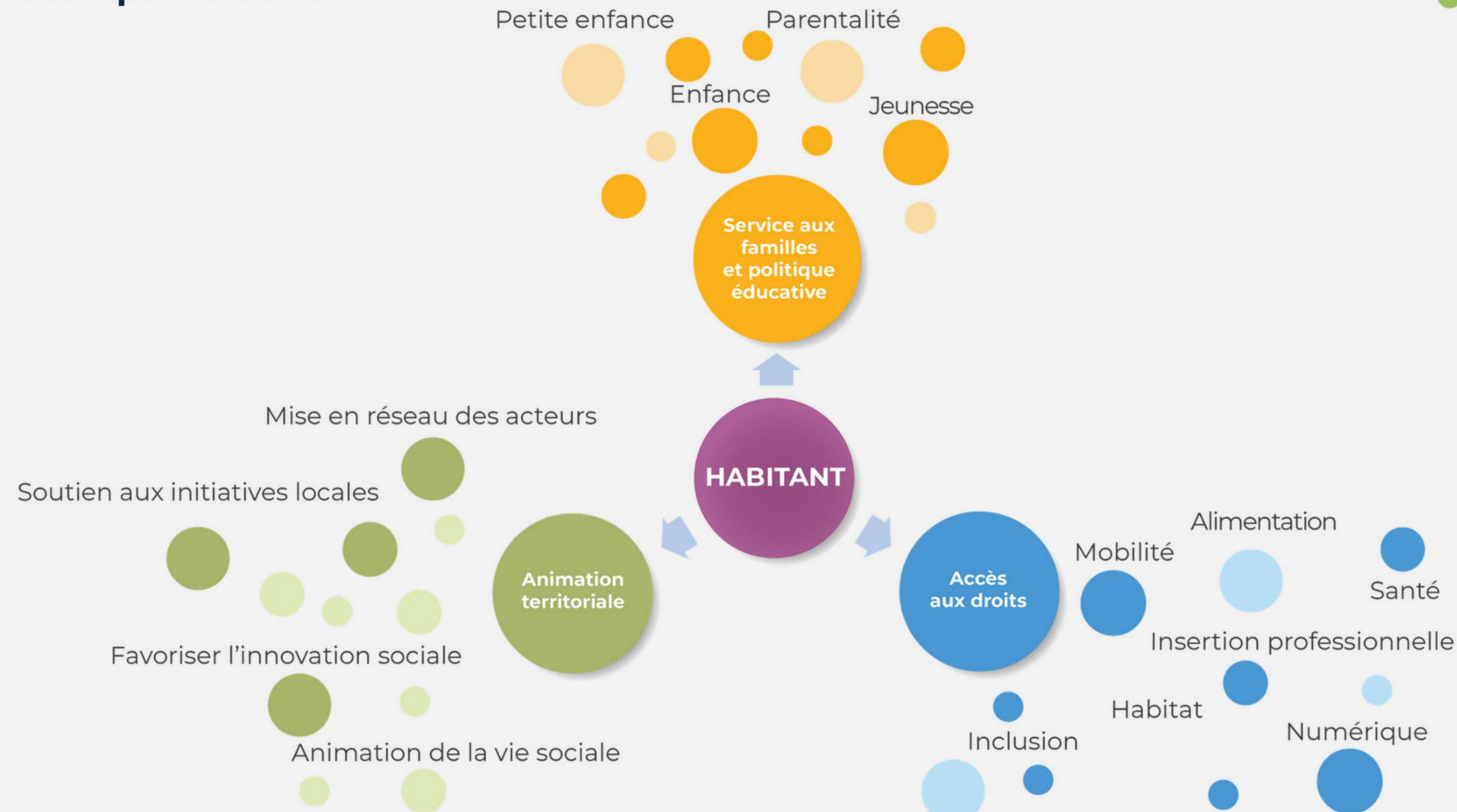


Convention Territoriale Globale

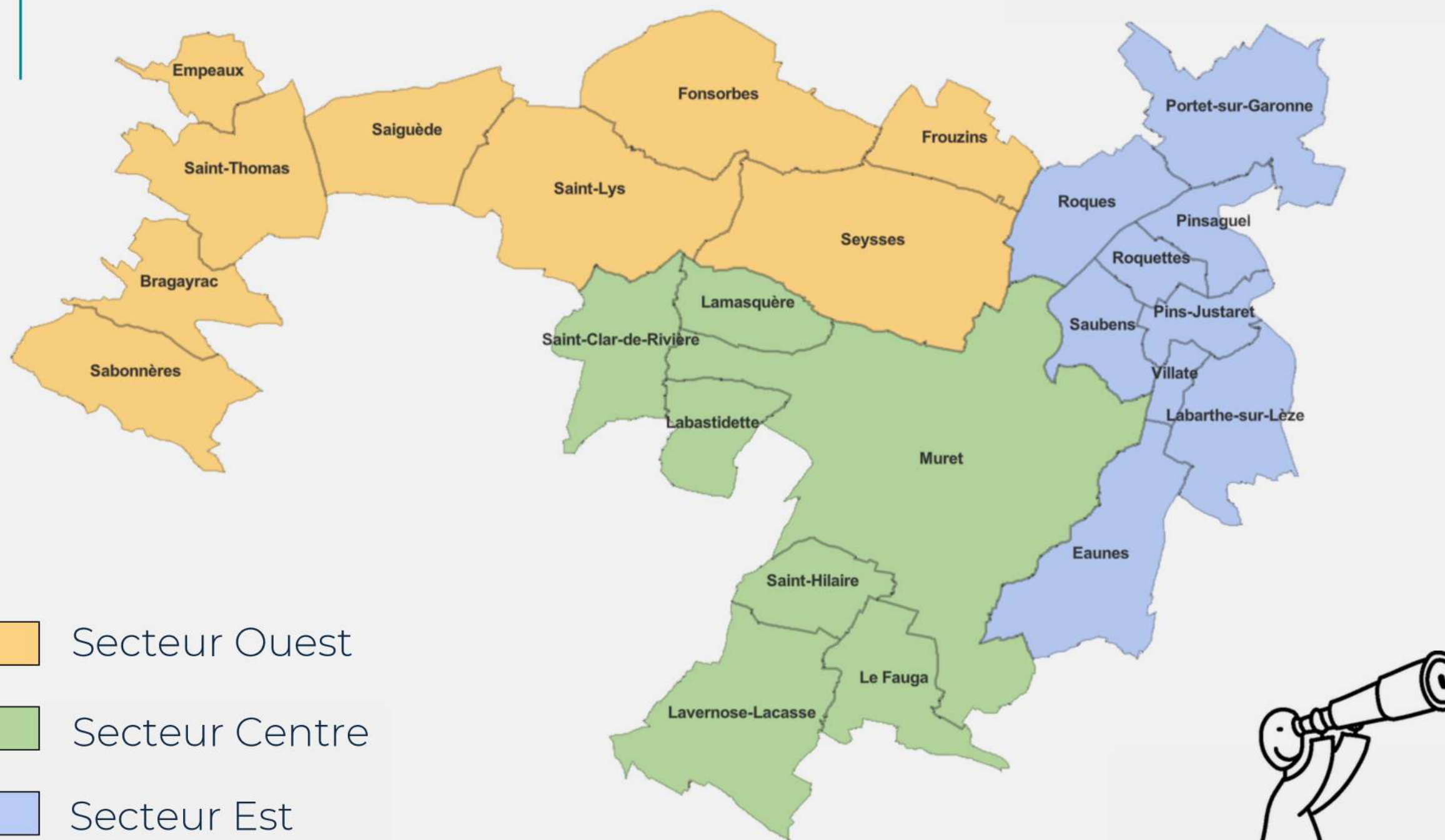
De la CTG au projet social



Champs d'actions



Les comités de bassin



- Secteur Ouest
- Secteur Centre
- Secteur Est

2024

3 comités de bassin pour favoriser l'interconnaissance et la mise en réseau des acteurs

2025

9 Rencontres territoriales sur les thématiques choisies par les bassins de vie

2026

Vers de nouveaux comités de bassin et poursuite des thématiques engagées en 2025

