

Livret d'accueil enfance

Année scolaire
2024 - 2025

PARENTALITÉ

ALSH
Accueil de Loisirs
Sans Hébergement

ALAE
Accueil de Loisirs
Associé à l'école

Séjours

Journées
découvertes

Pôle
technique
Entretien
et restauration

PEDT
Projet Éducatif
De territoire



Modalités d'inscriptions

Vous souhaitez inscrire* votre enfant à l'ALAE, à la RESTAURATION, ALAE du mercredi... et/ou aux activités durant les vacances scolaires (ALSH, séjours...).

Connectez-vous en cliquant sur le QR code :



*avant toute inscription à l'une de ces structures, vous devez impérativement avoir complété la fiche de renseignements ou l'avoir vérifiée sur le portail famille.

Tarifification - Facturation

Toutes les activités sont facturées mensuellement. Vous pouvez les payer en ligne, par prélèvement automatique, par chèque, en espèces, en carte bancaire, en tickets CESU et en Chèques Vacances (pour les ALSH et séjours).

Connectez-vous en scannant le QR code :



dit e

Depuis sa création, le Muretain Agglo s'est fixé deux objectifs majeurs en matière d'enfance : offrir un service de proximité et de qualité aux familles, tout en s'adaptant à un contexte en constante évolution.

Pour répondre aux évolutions des politiques publiques et aux défis démographiques, le Muretain Agglo s'engage résolument à surmonter ces enjeux.

La collectivité mobilise toute l'année ses services pour élaborer une feuille de route éducative à travers ses 51 ALAÉ, 16 ALSH, 12 séjours et 10 CLAS.

Le projet éducatif de territoire repose sur quatre axes : la réussite éducative, l'écocitoyenneté, l'inclusion des enfants en situation de handicap, et la parentalité.

En collaboration avec les écoles, le Muretain Agglo accueille près de 10 000 enfants chaque jour à l'ALAÉ du midi, tout en relevant le challenge d'avoir une restauration collective de qualité.

Enfin, à l'occasion de cette nouvelle année 2025, je vous souhaite à toutes et à tous, parents, enfants et professionnels de l'éducation, une année pleine de réussites et d'épanouissement.

Françoise SIMEON
Vice-Présidente du Service à la Famille



*les
vacances
scolaires*

Vacances d'hiver

Du samedi 15 février
au lundi 3 mars 2025

Vacances de printemps

Du samedi 12 avril
au lundi 28 avril 2025

Vacances d'été

Samedi 5 juillet
au 31 août 2025

Les accueils périscolaires

(ALAE du matin, du midi et du soir) sont des moments de loisirs éducatifs visant à soutenir l'autonomie des enfants, favoriser la vie collective et assurer une transition harmonieuse entre les temps scolaire, périscolaire.

Les familles peuvent utiliser ces accueils ponctuellement ou régulièrement.



ALAÉ matin

Votre enfant peut être accueilli avant le temps scolaire. Il est encadré par des animateurs dans les écoles maternelles et élémentaires, du lundi au vendredi. Les activités proposées permettent à chaque enfant de se préparer à la classe dans une atmosphère de détente.



ALAÉ midi

Vos enfants déjeunent dans les restaurants scolaires et peuvent participer à diverses activités de plein air ou en intérieur, encadrées par les animateurs. L'objectif de la pause méridienne est d'assurer à l'enfant la prise d'un repas équilibré en lien avec ses besoins nutritionnels. C'est également un temps d'initiation à la vie collective et à la citoyenneté, dans le respect de son rythme : les plus petits font la sieste après le repas, tandis que les plus grands participent à diverses activités libres ou animées.

ALAÉ Soir

Le soir, après la journée de classe, votre enfant peut être accueilli par les animateurs des ALAÉ. Un temps est réservé pour le goûter apporté par les enfants. Ensuite, l'équipe d'animation propose des jeux et activités adaptés à leur âge et à leurs intérêts : activités ludiques, manuelles, créatives, sportives, jeux de société, livres, etc. Vous pouvez venir chercher vos enfants avant la fin de l'accueil. Vous devrez être **muni d'une pièce d'identité** afin que l'équipe d'animation puisse vous identifier.

RESTAURATION COLLECTIVE

Mangez bien, mangez Muretain !

Les restaurants scolaires, opérationnels chaque jour, reçoivent des repas préparés par les cuisines centrales de Roques et Eaunes. Livrés en liaison froide et réchauffés sur place, ces repas sont conçus par des cuisiniers professionnels utilisant des recettes traditionnelles. Ils respectent les recommandations nutritionnelles officielles et sont adaptés aux besoins des enfants.

le saviez-vous ?

La qualité des matières premières est primordiale pour le Muretain Agglo. Les fournisseurs sont rigoureusement sélectionnés, et les produits sont choisis avec soin, en privilégiant les achats de proximité et les produits régionaux. Conformément à la loi EGAlim, les menus incluent des produits biologiques et labellisés selon leur saisonnalité ainsi que des menus végétariens.



Que mangent mes enfants ?

Chaque mois, retrouvez les menus de vos enfants.

Connectez-vous en cliquant sur le QR code :

les enfants porteurs d'allergies alimentaires ou autres pathologies :

Si votre enfant a une pathologie nécessitant une prise en charge particulière, signalez-le à la direction de l'école afin qu'elle établisse un **Protocole d'Accueil Individualisé (PAI)**

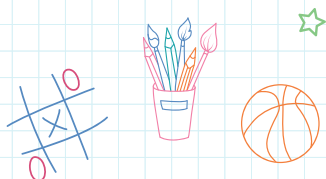
ACCUEILS DU MERCREDI EN PÉRIODE SCOLAIRE

2 possibilités
s'offrent à vous



MERCREDI GARDERIE

Après le temps scolaire, et durant 1 heure, vos enfants peuvent être pris en charge par les animateurs au sein de l'ALAÉ. Aucun repas n'est prévu.



ALAÉ MERCREDI

Après le temps scolaire, vos enfants sont pris en charge par l'équipe d'animation et conduits en bus sur le centre de loisirs dédié.

Après le déjeuner, un temps calme et/ou de sieste est proposé, suivi de diverses activités éducatives favorisant l'épanouissement et le vivre ensemble, tout en respectant le rythme de chacun. Le goûter est fourni et compris dans le tarif.

Vous pouvez venir chercher vos enfants avant la fin de l'accueil. Vous devrez être **muni d'une pièce d'identité** afin que l'équipe d'animation puisse vous identifier.

ÉREP : l'Équipe Ressources Enfance et Parentalité s'inscrit dans le service Parentalité.

Elle est pluridisciplinaire et composée de psychologue, infirmière, éducatrice spécialisée. Elle soutient et accompagne enfants et familles, intervient

sur demande pour observer et conseiller, organise des sensibilisations et projets avec les équipes, et gère les informations préoccupantes via la CRIP (Cellule régionale d'informations préoccupantes).

Séjours et journées neige 6/12 ans

Des journées à la neige sont proposées à vos enfants durant les vacances d'hiver, pour découvrir divers sports ou activités de montagne.

Durant la période estivale et pendant les vacances d'octobre des séjours en camping, en gîtes, à la montagne ou à la mer sont organisés pour les enfants de 6 à 12 ans. Ces moments sont l'occasion de découvrir de nouvelles activités sportives, culturelles ou ludiques, se faire de nouveaux copains, et de garder des souvenirs mémorables de leurs vacances.

ALSH VACANCES

Vos enfants sont accueillis en journée ou ½ journée sur le centre de loisirs.

De nombreuses activités libres ou encadrées sont proposées par l'équipe d'animation, ainsi que des sorties et/ou des interventions extérieures. Le projet est construit afin que vos enfants soient le

plus souvent possible « acteurs de leurs vacances ». Vos enfants découvriront le plaisir de vivre en collectivité, de découvrir de nouveaux cadres, de s'épanouir tout simplement, dans un cadre sécurisant et bienveillant. **Une tenue adaptée et de saison est à privilégier.**

À la fin de chaque période de vacances, les inscriptions pour les suivantes sont ouvertes ! (Il est important de noter que des ALSH sont ouverts uniquement à des périodes déterminées, merci de consulter le portail famille).

EAUNES : 05 61 08 29 11

7 place du Bicentenaire

EMPEAUX : 05 61 76 85 34

Avenue de 19 Mars 1962

FONSORBES : 05 61 91 23 77

Domaine de Cantelauze

LABARTHE-SUR-LÈZE : 05 62 11 62 68

5 rue Lucie Aubrac

LE FAUGA : 05 62 23 05 97

Place Cazalères

LAVERNOSE LACASSE : 05 62 23 53 11

Chemin de Pujo

MURET BRIOUDES : 05 61 56 97 57

Chemin de Saint-James

MURET P. FONS : 05 61 51 75 44

36 rue Notre Dame

PINSAGUEL : 05 62 87 54 16

16 rue du Ruisseau

PINS-JUSTARET : 05 34 47 74 49

1 ter avenue de Saubens

PORTET-SUR-GARONNE / MATERNELLE

PREVERT : 05 61 41 27 92

Rue Désiré

PORTET-SUR-GARONNE / ÉLÉMENTAIRE

VILLAGE : 05 61 72 31 81

10 rue Robert Saintigny

ROQUES : 05 61 72 49 75

Avenue de l'Enclos

ROQUETTES : 05 61 72 50 02

ou au **05 61 31 97 32**

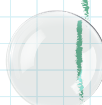
8 avenue des Pyrénées

SAINT-LYS : 05 61 08 58 09

2 avenue des Ondes Courtes

SEYSSES : 05 61 16 97 40

Allée Marcel Pagnol



Une question ? Un doute ?

Tél : 05 34 46 38 60
enfance.loisirs@agglo-muretain.fr
czam@agglo-muretain.fr
Muretain Agglo - Hôtel communautaire
8 bis avenue Vincent Auriol - 31600 Muret

À SAVOIR !



**Vous cherchez
UN EMPLOI
ou un complément
D'ACTIVITÉ ?**



Le Muretain Agglo recrute sur
l'ensemble de son territoire

**Le Muretain Agglo recrute tous les profils,
consultez nos offres sur le site
agglo-muretain.fr à la rubrique emploi**

Si vous recherchez une première expérience en collectivité ou un poste accessible à toutes et à tous, nous recrutons particulièrement tout le long de l'année des :

ANIMATEUR.RICES PÉRI-SCOLAIRE

Assurer l'accueil et l'accompagnement des enfants de 3 à 12 ans, durant la pause méridienne et la fin d'après midi, dans les ALAE des écoles du Muretain Agglo.

AGENT.ES DE RESTAURATION

Assurer la distribution des repas et la remise en propreté des locaux dans les sites de restauration scolaire du Muretain Agglo.

AGENT.ES D'ENTRETIEN POLYVALENTS

Assurer l'entretien des bâtiments sur le territoire du Muretain Agglo.

AIDE-AUXILIAIRES DE PUÉRICULTURE ET AUXILIAIRES DE PUÉRICULTURE

Assurer l'accueil et Accompagner le développement des enfants de 0 à 3 ans. CAP petite enfance ou DE ouxiliaire de puériculture requis.

RIPEUR.SES

Assurer la collecte quotidienne des déchets ménagers avec une prise de poste à 4h du matin au dépôt de Roques.

POSTULEZ !
www.agglo-muretain.fr/emploi

