

# NOUVEAU

## SUR LABASTIDETTE à partir de JANVIER 2022 : LA COLLECTE DES ENCOMBRANTS SE FERA SUR RENDEZ-VOUS !



### Le Muretain Agglo améliore son service sur Labastidette, LA COLLECTE DES ENCOMBRANTS SE FERA DÉSORMAIS SUR RENDEZ-VOUS ET UNIQUEMENT SUR RENDEZ-VOUS !

*Vous trouverez ci-dessous les modalités d'accès à ce service et au verso de ce document  
un petit rappel sur ce qui est considéré comme un encombrant.*

### COMMENT ÇA MARCHE ?

- 1 J'appelle pour prendre rendez-vous au service valorisation des déchets du Muretain au **05 34 46 30 50**. Je peux aussi envoyer un mail à **[accueil.environnement@agglo-muretain.fr](mailto:accueil.environnement@agglo-muretain.fr)** en laissant mes coordonnées (nom, prénom, adresse et téléphone) pour être rappelé et définir d'une date.
- 2 On me propose une date qui ne sera pas inscrite sur un calendrier de collecte mais qui me permettra de m'organiser au mieux pour préparer mes encombrants (voir au verso ce qui est collecté ou pas) !
- 3 Je ne sors mes encombrants que la veille au soir de la date qui m'aura été confirmée (la collecte s'effectue à partir de 4 h le matin).



**Dans un souci d'organisation, le service de collecte  
des encombrants est limité à 4 "objets" collectés par passage**



**Un doute,  
une question  
05 34 46 30 50**

Toute la collecte et les modalités d'accès en déchèterie,  
collecte verre, déchets verts,... sur le site :

**agglo-muretain.fr**

# LES ENCOMBRANTS

## Comment ça marche ?

JE PEUX 



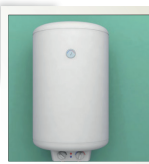
Armoires



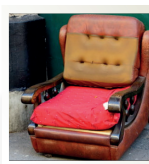
Bains de soleil



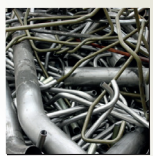
Canapés



Cumulus



Fauteuils/Chaises



Ferraille



Gros électro-ménager



Literie, sommiers

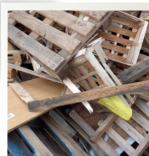
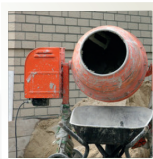


Planche de bois, palettes,



Tondeuse

 JE NE PEUX PAS



Les éléments de plus de 50 Kg



Les éléments de plus de 2m



Les déchets verts



Petit électro-ménager



Les gravats ou déchets de même nature (Béton, Faïence, Wc ou lavabo, Tuiles)



Tas de petits déchets entrant dans le coffre d'une voiture



Les déchets issus de l'automobile (pneus, huile, éléments de carrosserie)



Les déchets toxiques (peintures, phytosanitaires, produits chimiques)

**POUR CES DÉCHETS, VOUS POUVEZ UTILISER LES DÉCHÈTERIES DE L'AGGLOMÉRATION.**

Un doute, une question  
05 34 46 30 50



Toute la collecte et les modalités d'accès en déchèterie, collecte verre, déchets verts,... sur le site : [agglo-muretain.fr](http://agglo-muretain.fr)

**Le muretain** agglo  
agglo-muretain.fr