

# CALENDRIER DE LA COLLECTE DES ENCOMBRANTS

## PINSAGUEL

Jeudi

**4**

Février

Mardi

**18**

Mai

Jeudi

**7**

Oct.

Vendredi

**5**

Nov.

2021



Les encombrants doivent être sortis uniquement la veille au soir de la date de ramassage sur le domaine public. Les encombrants sont collectés à partir de 4 h le matin.



Un doute,  
une question  
05 34 46 30 50

Toute la collecte et les modalités d'accès en déchèterie, collecte verre, déchets verts,... sur le site :

[agglo-muretain.fr](http://agglo-muretain.fr)

 **Le**  
**muretain**  
agglo-muretain.fr

# LES ENCOMBRANTS

## Comment ça marche ?

JE PEUX 



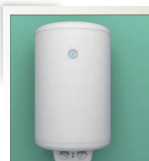
Armoires



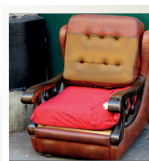
Bains de soleil



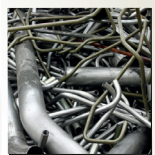
Canapés



Cumulus



Fauteuils/Chaises



Ferraille



Gros électro-ménager



Literie, sommiers

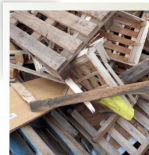
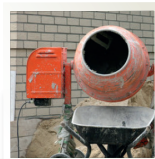


Planche de bois, palettes,



Tondeuse

 **JE NE PEUX PAS**



Les éléments de plus de 50 Kg



Les éléments de plus de 2m



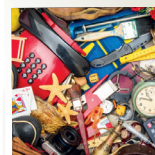
Les déchets verts



Petit électro-ménager



Les gravats ou déchets de même nature (Béton, Faïence, Wc ou lavabo, Tuiles)



Tas de petits déchets entrant dans le coffre d'une voiture



Les déchets issus de l'automobile (pneus, huile, éléments de carrosserie)



Les déchets toxiques (peintures, phytosanitaires, produits chimiques)

**POUR CES DÉCHETS, VOUS POUVEZ UTILISER LES DÉCHÈTERIES DE L'AGGLOMÉRATION.**

Un doute, une question  
05 34 46 30 50



Toute la collecte et les modalités d'accès en déchèterie, collecte verre, déchets verts,... sur le site : [agglo-muretain.fr](http://agglo-muretain.fr)