

# LA COLLECTE DES ENCOMBRANTS

S'EFFECTUE SUR RENDEZ-VOUS **UNE FOIS PAR TRIMESTRE**



## LE FAUGA

**CONTACTEZ AU PRÉALABLE NOTRE SERVICE  
AFIN D'ORGANISER AU MIEUX LE RAMASSAGE**

Par téléphone au **05 61 56 30 04**

Par courriel : **mairie@lefauga.fr**

Indiquez vos coordonnées pour pouvoir vous joindre  
et confirmer l'inscription : **Nom et Prénom, adresse et numéro de téléphone**



**Dans un souci d'organisation, le service de collecte  
des encombrants est limité à 4 "objets" collectés par passage**

*Les encombrants doivent être sortis uniquement la veille au soir de la date  
de ramassage sur le domaine public. Les encombrants  
sont collectés à partir de 4 h le matin.*



**Un doute,  
une question  
05 34 46 30 50**

Toute la collecte et les modalités d'accès en déchèterie,  
collecte verre, déchets verts,... sur le site :

**agglo-muretain.fr**

**Le muretain** agglo  
agglo-muretain.fr

# LES ENCOMBRANTS

## Comment ça marche ?

**JE PEUX** 



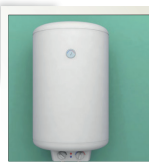
Armoires



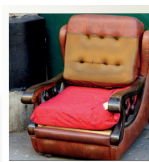
Bains de soleil



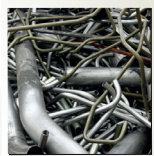
Canapés



Cumulus



Fauteuils/Chaises



Ferraille



Gros électro-ménager



Literie, sommiers

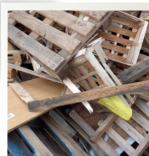


Planche de bois, palettes,



Tondeuse ■ ■ ■

 **JE NE PEUX PAS**



Les éléments de plus de 50 Kg



Les éléments de plus de 2m



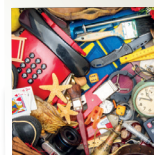
Les déchets verts



Petit électro-ménager



Les gravats ou déchets de même nature (Béton, Faïence, Wc ou lavabo, Tuiles)



Tas de petits déchets entrant dans le coffre d'une voiture



Les déchets issus de l'automobile (pneus, huile, éléments de carrosserie)



Les déchets toxiques (peintures, phytosanitaires, produits chimiques)

**POUR CES DÉCHETS, VOUS POUVEZ UTILISER LES DÉCHÈTRIÈRES DE L'AGGLOMÉRATION.**

**Un doute, une question**  
**05 34 46 30 50**



Toute la collecte et les modalités d'accès en déchèterie, collecte verre, déchets verts,... sur le site : [agglo-muretain.fr](http://agglo-muretain.fr)