

# ÉCO-MOBILITE,

## COMMENT SE DÉPLACER DE MANIÈRE PLUS VERTUEUSE ?

- Vous avez dit...Eco-Mobilité?
- L'offre de transports collectifs près de chez vous, aujourd'hui et demain

Vous avez dit...  
Eco-Mobilité?

# Eco - Mobilité?

Quelle est la part du secteur des transports routiers en France dans les émissions de GES?

☐ 11%

☐ 28%

☐ 39%

Source : ADEME- chiffres clefs

# Eco - Mobilité?

Quelle est la part du secteur des transports routiers en France dans les émissions de GES?

☐ 11%

☐ 28%

☒ 39%

LA VOITURE INDIVIDUELLE ÉMET PLUS DE GAZ À EFFET DE SERRE QUE TOUS LES AUTRES MODES DE TRANSPORTS RÉUNIS

Voitures

**15,7%** des gaz à effet de serre émis par la France



Poids  
lourds  
**6,3%**



Véhicules  
utilitaires  
**5,8%**



Vols  
intérieurs  
**0,8%**

Autres  
transports  
**1,1%**

Source : ADEME- chiffres clefs

# Eco - Mobilité?

Quel est le coût moyen de la mobilité par personne et par an en France ?

- ☐ 2000 €
- ☐ 2500 €
- ☐ 3000 €
- ☐ 4000 €

# Eco - Mobilité?

Quel est le coût moyen de la mobilité par personne et par an EN France ?

- ☐ 2000 €
- ☐ 2500 €
- ☒ 3000 € en moyenne en France
- ☒ 4000 € sur des territoires périurbains

# Eco - Mobilité?

Quelle est la part de la mobilité dans le budget des ménages ?

- ☐ 8%
- ☐ 10%
- ☐ 12%
- ☐ 14%



# Eco - Mobilité?

Quelle est la part de la mobilité dans le budget des ménages ?

- ☐ 8%
- ☐ 10%
- ☐ 12%
- ☒ 14%, 2è budget des ménages derrière le logement et devant l'alimentation

# Eco - Mobilité?

En semaine, quelle est la part des déplacements automobiles réalisés sans passager

☐ 33%

☐ 50%

☐ 75%

# Eco - Mobilité?

En semaine, quelle est la part des déplacements automobiles réalisés sans passager

☐ 33%

☐ 50%

☒ 75%

# Eco - Mobilité?

Quel est le coût d'une voiture /km ?

- ☐ 0,12 € /km
- ☐ 0,24 € /km
- ☐ 0,34 € /km
- ☐ 0,51 € /km
- ☐ 0,62 € /km

# Eco - Mobilité?

Quel est le coût d'une voiture /km ?

- ☐ 0,12 € /km
- ☐ 0,24 € /km
- 0,34 € /km : coût complet moyen
- 0,51 € /km : coût Automobile Club avec stationnement
- 0,62 € /km : coût complet avec externalités

# Eco - Mobilité?

La facture annuelle des embouteillages en France, estimée à 17 Milliards d'euros en 2013, est évaluée à horizon 2030 à :

- ❑ 17,8 Milliards d'euros (+10%)
- ❑ 20,5 Milliards d'euros (+20%)
- ❑ 22 Milliards d'euros (+31%)

# Eco - Mobilité?

**La facture annuelle des embouteillages en France, estimée à 17 Milliards d'euros en 2013, est évaluée à horizon 2030 à :**

- ☐ 17,8 Milliards d'euros (+10%)
- ☐ 20,5 Milliards d'euros (+20%)
- ☒ 22 Milliards d'euros (+31%)

Source : étude 2013 INRIX (fournisseur d'info-traffic) et Centre for Economics and Business Research (Cebr)

# Eco - Mobilité?

**Le nombre de décès prématurés liés à la pollution de l'air extérieur aux particules fines est évalué à :**

- ☐ 20 000 / an
- ☐ 40 000 / an
- ☐ 48 000 /an



# Eco - Mobilité?

Le nombre de décès prématurés liés à la pollution de l'air extérieur aux particules fines est évalué à :

- ☐ 20 000 / an
- ☐ 40 000 / an
- ☒ 48 000 / an

## LES EFFETS DE LA POLLUTION SUR LA SANTÉ

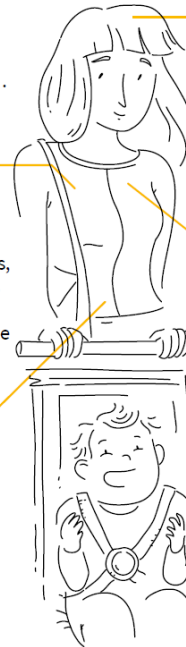
**YEUX, NEZ, GORGE**  
irritations, difficultés respiratoires, allergies...



**POUMONS**  
irritations, inflammations, réduction des capacités respiratoires, broncho-pneumopathie chronique obstructive (BPCO), asthme, cancer...



**SYSTÈME REPRODUCTEUR**  
troubles de la fertilité, fausse couche...



**CERVEAU**  
mal de tête, anxiété, maladies neuro-dégénératives (comme la maladie d'Alzheimer)...



**CŒUR ET SANG**  
accident vasculaire cérébral, troubles cardiaques, hypertension, augmentation de la coagulabilité, formation de caillots...

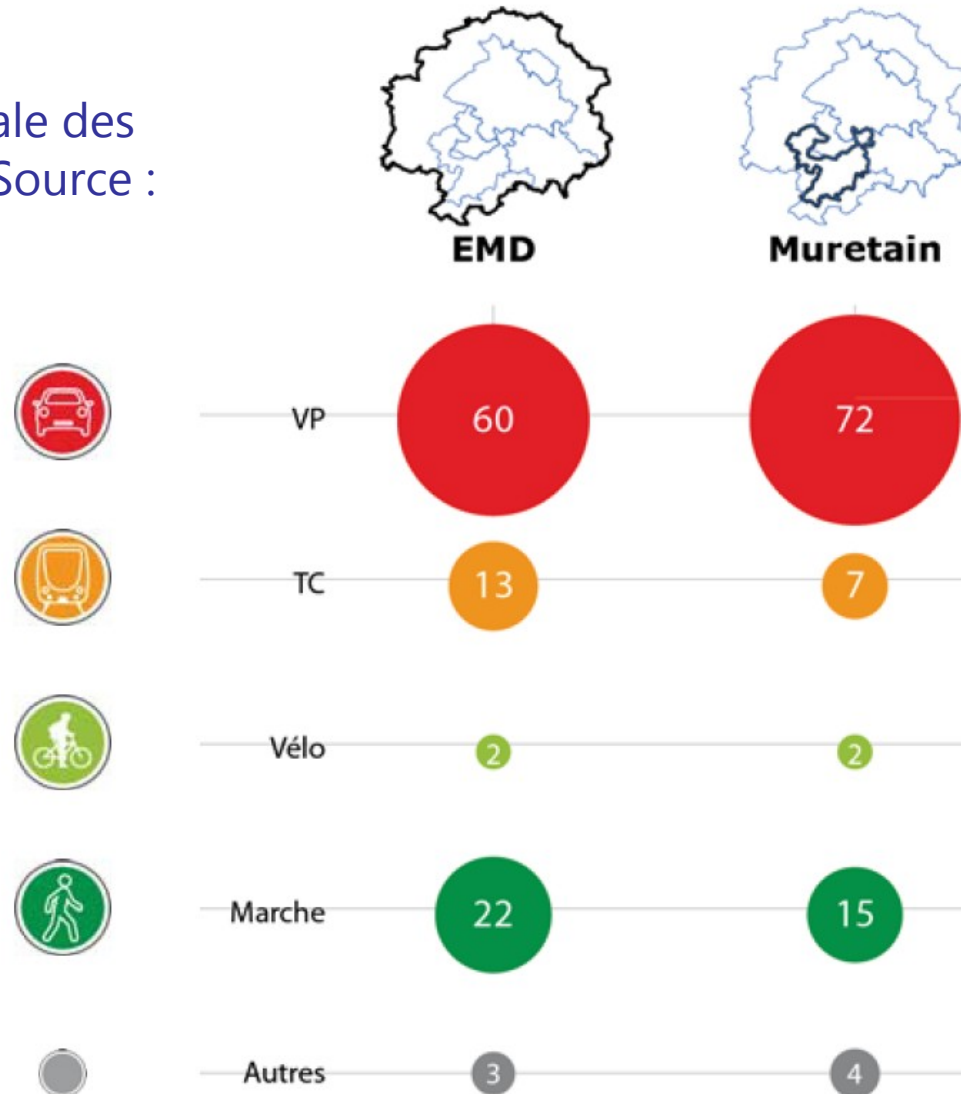


**NOURRISSON/ENFANT**  
naissance prématurée, petit poids de naissance, retard de croissance du fœtus, impact sur le développement intellectuel...

Source : Ministère de la Santé

# Eco - Mobilité?

Répartition modale des déplacements – Source : EMD 2013



# Eco - Mobilité? ...Testez-vous !!

<https://www.ademe.fr/particuliers-eco-citoyens/testez/limpact-deplacements>

## QUIZ

QUEL EST L'IMPACT  
DE VOS DÉPLACEMENTS ?

- Votre travail se trouve à cinq km de votre logement. Pour vous y rendre :
- ☐ Vous enfourchez souvent votre vélo, et faites ainsi un peu de sport !
  - ☐ Vous prenez votre voiture, c'est une question d'habitude.
  - ☐ Vous prenez les transports en commun (bus, métro, train, tramway) ou faites du covoiturage avec vos collègues.



L'offre de transports  
collectifs près de chez  
vous, aujourd'hui et  
demain

# Le réseau TC

aujourd'hui

2 gares + 2 haltes ferroviaires

+

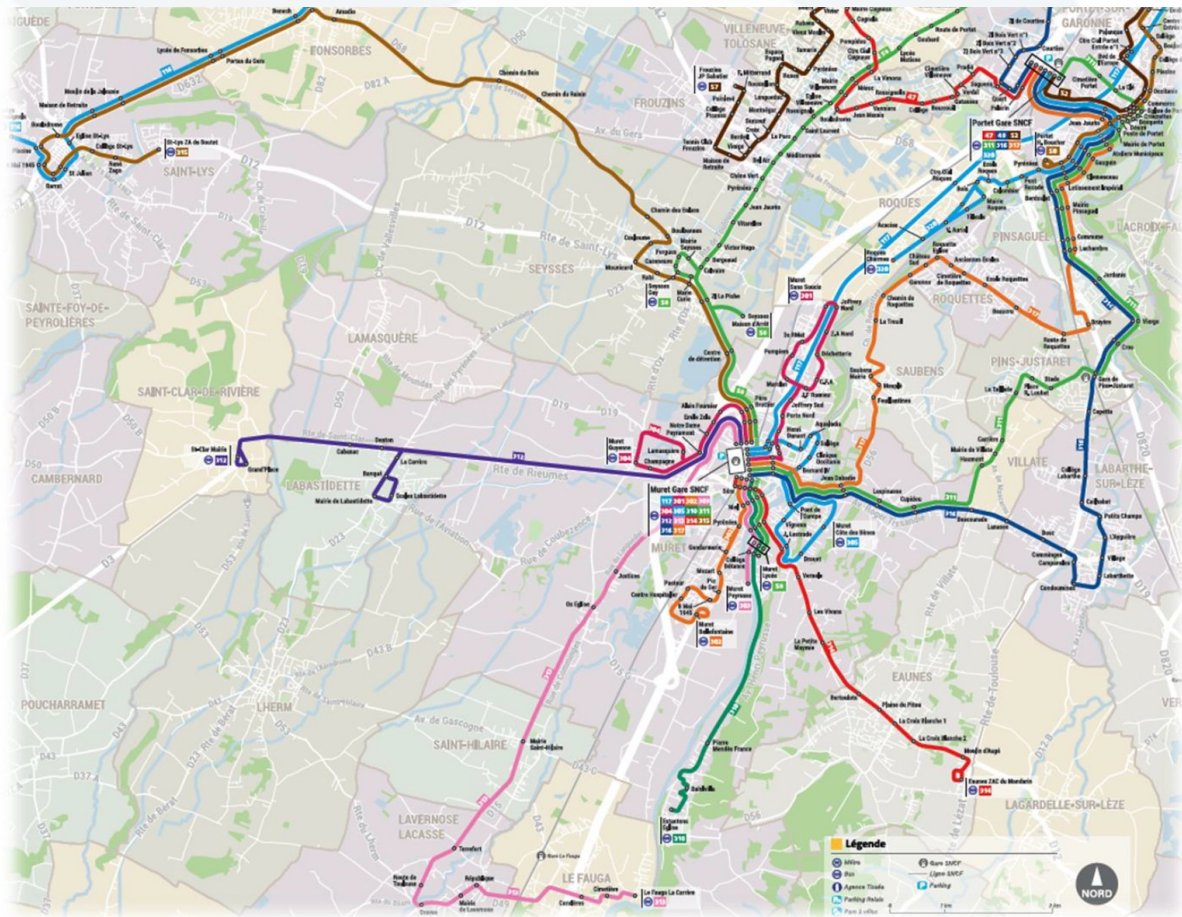
des rabattements



+

23 lignes régulières

dont 15 lignes internes au territoire





# Restructuration Réseau bus

- Mise en œuvre le 8/01/2018
- 15 lignes internes au Muretain: 6 intra Muret + 8 lignes en étoile + 1 ligne de rabattement gare de Portet
- Lignes en lien avec Toulouse Métropole: 47,49,50,52,57,58,116,117
- 8 lignes arc en ciel radiales vers Toulouse

# L'offre ferroviaire du Muretain

- 4 gares irriguent le territoire : Muret, Portet, Pins-Justaret, Le Fauga
- Renforcement de l'axe Toulouse Tarbes à compter de mars 2020: +20 trains supplémentaires: passage de 3 à 4 trains en HDP+ renforcement de l'offre en HC+ amplitude horaire élargie matin et soir
- Restitution de l'offre sur la branche de l'Ariège: fin 2020: travaux de renforcement électrique

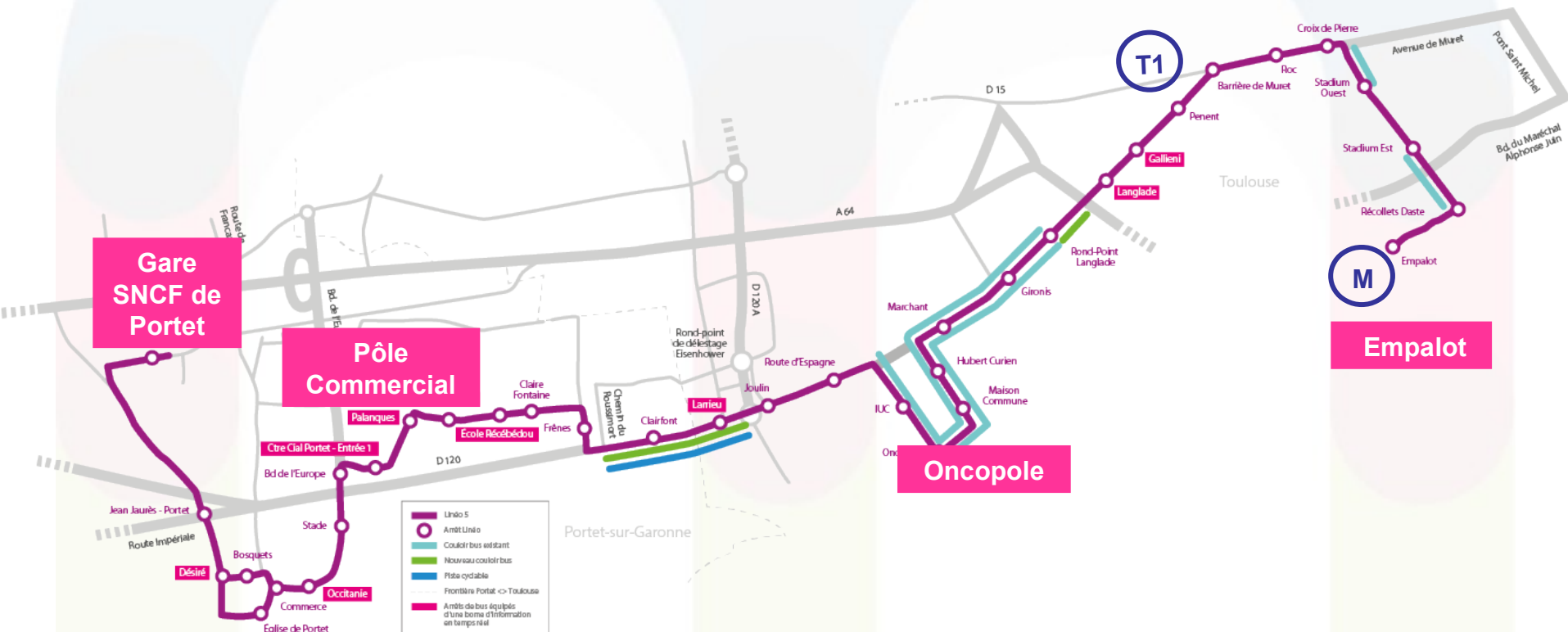
# Réseau Arc en Ciel départemental





# Linéo 5

Objectif : > 6000 voyageurs jour



# Linéo 5

## Rappel :

- Une amplitude horaire large : 5h30 le matin à 00h30
- Une fréquence importante : 9 mn en HDP, 12 mn en HC
- Une livrée spécifique des véhicules
- Un niveau important d'information voyageur : Dans les véhicules et aux arrêts

## Coût total de l'opération : 8,6 M€ :

- Financier du volet Transport : Tisséo
- Financeurs associés :

CD31 : Reprise de la structure de chaussée : 280 K€

Mairie de Portet : Réfection réseaux eau et assainissement : 220 K€

Toulouse Métropole : Réfection réseaux eau et assainissement : 120 K€

## Planning :

- Démarrage des travaux : janvier 2019
- Mise en service de la ligne : 2 décembre 2019

# Linéo 11



FROUZINS

# Lineo 11

Approbation du Programme d'opération : CS du Décembre 2018

Coût prévisionnel : 6,25 M€ (pour la partie transport uniquement)

- Itinéraire : Frouzins, Villeneuve, Cugnaux, Toulouse Basso-Cambo
- Refonte du réseau Tisséo associé :  
Desserte quartier Tréville, renforcement du rabattement vers la gare de Portet
- Démarrage des études : 2019
- Démarrage des travaux : fin 2019 / début 2020
- Livraison : Mi 2021

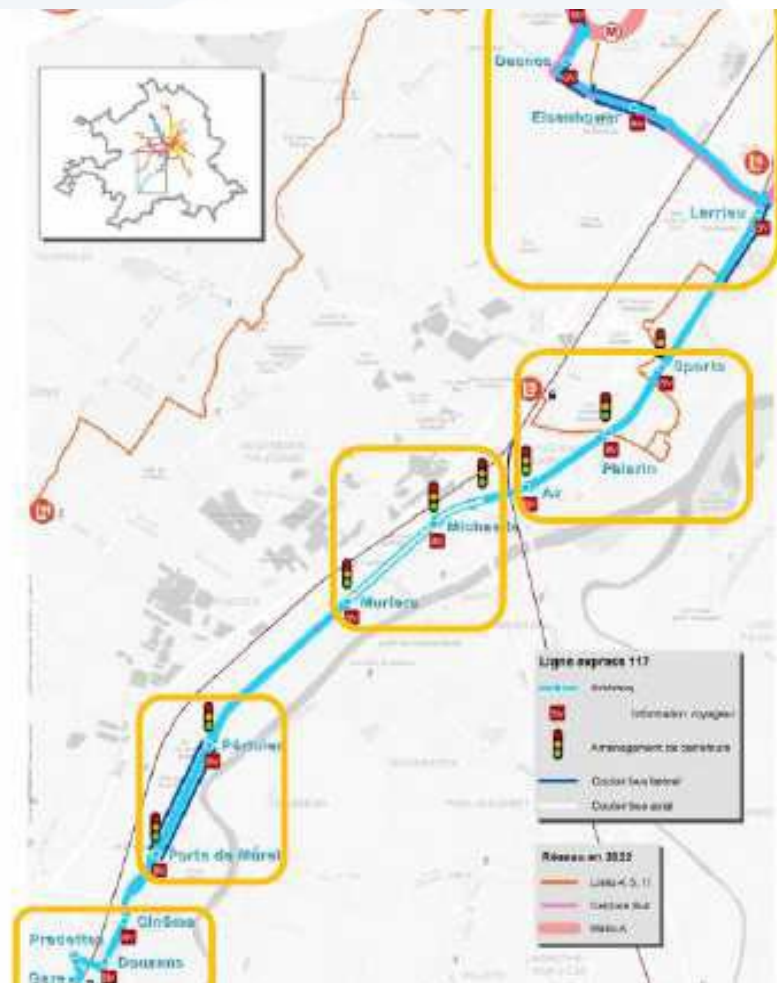


# Ligne express Muret/Basso Cambo

## Le tracé et les aménagements :

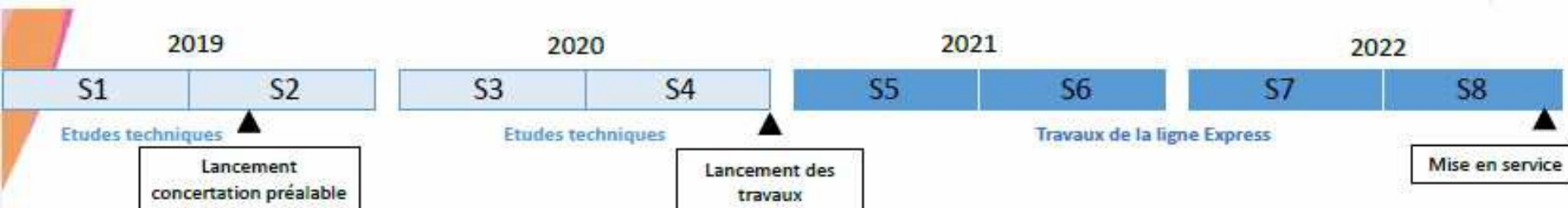
### Des travaux dans 5 grands secteurs :

- **Centre de Muret** : partie fonctionnant en omnibus regroupant 4 arrêts sur 15.
- **Muret Nord sur le RD817** : **couloirs latéraux** pour faciliter la circulation des bus dans ce secteur congestionné.
- **Roques (zone commerciale)** : **couloirs axiaux** pour faciliter la circulation des bus dans ce secteur congestionné.
- **Portet Sud sur la RD817** : aménagements d'arrêts et de carrefour afin de sécuriser les piétons.  
Cette zone comporte **3 nouveaux arrêts** desservant la zone de Portet et permettant une connexion au Linéo 5 avec l'arrêt Palarin.
- **Portet Nord - Basso Cambo** : pas d'aménagements prévus mais la ligne Express profitera des aménagements créés dans le cadre des Linéo 4 (Eisenhower) et 5 (route d'Espagne) et Ceinture Sud.



## La ligne Express en chiffres et en bref :

- Ligne desservant **4 communes** : reliant la gare de Muret à Toulouse Basso Cambo en passant par Roques et Portet via la RD817
- Longueur de la ligne : **17 km**
- Longueur de site propre : **5 km (30% de la ligne)** dont **3,5 km réalisés dans le cadre du projet Ligne Express**
- **5 connexions à une ligne structurante** : TER (gare Muret) , L5 (Palarin, Larrieu), L4 et Ceinture Sud (Eisenhower), Métro A (Basso Cambo).
- Nombre d'arrêts : **30** (15 par sens)
- Nombre d'arrêts équipés de Bornes d'Information Voyageurs : **21**
- Nombre de carrefours requalifiés : **8**
- **13 000 habitants** et **19 000 emplois** desservis.
- Fréquentation journalière attendue à la mise en service : **2 000 à 2 500 voyageurs**
- Temps de parcours : **35 minutes avec gains de régularité.**
- Budget : **13,5 M€ HT**
- Livraison : **fin 2022** si prérequis relatifs au calage du périmètre du projet global et aux prises en charge financières traités en mai/juin 2019
- Concertation à prévoir en **Septembre 2019** et dont les modalités devront être définies au CS de juillet



### Proposition d'un aménagement urbain qualitatif en station :

- **Un traitement favorable à la diminution de la vitesse :**
  - Réduction de la largeur de voirie en approche de la station,
  - Plateau ralentisseur au niveau des voies VP pour favoriser les traversées piétonnes,
  - Feux tricolore,
  - Effet Parois avec les croix de Saint André,
  - Rond point.
- **Des stations avec un traitement qualitatif marquant un caractère urbain :**
  - Abris bus, mobilier, éclairage,
  - Borne information voyageurs.



# Co-voiturage sur le Muretain



# Le SD Départemental de covoiturage

Recensement des aires de covoiturage sur le  
département de la Haute-Garonne.

## Légende

Niveau d'aménagement:



Complet



A compléter



A réaliser

Niveau de sécurisation:



A améliorer



Niveau sécurisé



Sécurisé

Prévalence:



Faible



Moyenne



Importante

HC (hors agglomération) / AG (agglomération)



RD de Catégorie 1 et 2



Autre voie



Autoroute



EN



Nord

Echelle de la carte: 1/350000



Direction de la Voirie et des Infrastructures,  
Direction Adjointe Techniques et Prospective,  
Service Etudes et Prospectives - Mobilité durable.

24 Novembre 2016

# Les spots de covoiturage

## Les spots covoiturage : c'est quoi ?

### Définition

Un spot covoiturage est un **dispositif matérialisant un point de prise en charge d'un passager par un conducteur** dans le cadre d'un covoiturage organisé à l'avance ou spontané.

### Mobilier urbain

- **Coiffe spécifique** : panneau réglementaire covoiturage monté sur potelet.
- **3 ailettes** :
  - Covoiturage Tisséo
  - Rezo Pouce
  - Coovia
- **Cadre informations voyageurs**



# COVOITEO: site covoiturage de Tisséo

## Covoiturer c'est quoi ?

Covoiturer, c'est « l'utilisation en commun d'un véhicule terrestre à moteur par un conducteur et un ou plusieurs passagers, effectuée à titre non onéreux, excepté le partage des frais, dans le cadre d'un déplacement que le conducteur effectue pour son propre compte. » (loi relative à la transition énergétique pour la croissance verte, n° 2015-992 du 17 août 2015 Art. L. 3132-1.)

Par exemple, c'est partager son trajet avec d'autres collègues de l'entreprise ou avec des personnes d'entreprises voisines en alternant la conduite et le véhicule ou en partageant les frais, une ou plusieurs fois par semaine, à son rythme

## Pourquoi Covoiturer ?

- + **économique** : des économies de carburant, de péage, d'usure de la voiture, de frais de stationnement (près de 1000€ /an pour un trajet de 30 km)
- + **convivial** : partager son voyage, échanger
- + **sécuritaire** : les trajets « en solo » présentent des taux d'accidents plus élevés (source : CRAM)
- + **écologique** : moins de pollution de l'air et moins de rejets de gaz carbonique.

Ex : un véhicule qui roule 10 km par jour rejette 1000 kg de CO2/an dans l'atmosphère. En covoiturant, on réduit considérablement cet impact sur l'environnement et on réduit le trafic\*.

\* source : Ademe, <http://www.ademe.fr>

## Comment ça marche ?

Vous souhaitez covoiturer sur vos trajets domicile/travail domicile/études dans la grande agglomération toulousaine. Des conseillers sont à votre écoute pour vous guider si nécessaire au 05 34 66 51 48.

Inscrivez-vous **gratuitement sur notre site de covoiturage**. En quelques clics, créez votre profil, vos trajets et trouvez un équipier de covoiturage.

Pour 5 euros/an, vous pouvez bénéficier de **services complémentaires** tels que la garantie Retour : si votre conducteur ne peut pas assurer le trajet retour (cas de force majeure), un conseiller vous propose une solution de remplacement adaptée (voir conditions dans les conditions générales d'utilisation).

Des **entreprises** signent des conventions avec SMTC-Tisséo pour permettre à leurs collaborateurs de bénéficier gratuitement de ces services.

## TÉLÉCHARGER

 [Charte Covoiturage](#)

 [Guide Covoiturage](#)







[Comment ça marche ?](#)

[Partenaires](#)

[Actualités](#)

[Je m'inscris](#)

**Avec Tisséo-Collectivités,  
Roulez Collectif  
pour aller au travail ou à l'université  
dans la grande agglomération toulousaine.**

Trouvez votre équipier et organisez votre covoiturage pour voyager serein en tant que «Conducteur», «Passager» ou l'un et l'autre à tour de rôle.



1

Je remplis  
le formulaire



2

Je reçois un mail  
de confirmation  
que je valide



3

Je complète  
avec mes adresses



4

Je crée mon trajet  
en ajoutant  
mes horaires



5

Je cherche  
un trajet qui  
me correspond



Une équipe dédiée vous apporte conseil et assistance  
lundi au vendredi de 13h à 17h (sauf fermeture exceptionnelle)  
05.34.66.51.48 | [contact.covoiturage@tisseo.fr](mailto:contact.covoiturage@tisseo.fr)

#### Actualités



- Magazine Mobilités N°10
- Spots covoiturage
- Projet Européen COMMUTE

[En savoir plus](#)

#### Entreprises partenaires



Vous êtes employeur et votre entreprise n'est pas encore partenaire du service covoiturage ?

Découvrez tous les avantages pour vos salariés et contactez un conseiller mobilité.

[En savoir plus](#)

#### MON COMPTE

##### J'ai déjà un compte

Identifiant   
Mot de passe

☒ Rester connecté  
sur cet ordinateur

[Mot de passe oublié ?](#)

[Me connecter](#)

Je suis nouveau covoitreur

[M'inscrire](#)

#### DERNIERS TRAJETS PROPOSÉS

Frouzins → Labège

Toulouse → Toulouse

Verdun-Sur-  
Garonne → Toulouse

Gémil → Toulouse

Toulouse → Toulouse

#### CONTACT

05.34.66.51.48  
[contact.covoiturage@tisseo.fr](mailto:contact.covoiturage@tisseo.fr)  
Lundi au vendredi  
13h à 17h

# AMI COVOITURAGE

## LE DISPOSITIF

Klaxit fera bénéficier aux habitants de sa licence premium comprenant les avantages ci-dessous :

- Absence de frais de transaction (entre conducteur et passager).
- La garantie retour Klaxit (en partenariat avec la MAIF et Uber).
- Une assistance utilisateur en ligne.

En ce qui concerne les entreprises des bassins d'emplois concernées Klaxit s'engage à :

- Rencontrer des entreprises sur le territoire cible et les informer de la démarche.
- Offrir la gratuité de la licence premium Klaxit pour tous leur collaborateurs (pendant l'expérimentation et sous réserve de souscrire à l'accompagnement Klaxit).
- Offrir deux trajets par mois dans la carte Pastel à hauteur de 25 kms.

Retrouvez toutes les informations sur  
[www.klaxit.com](http://www.klaxit.com)

ET SI VOUS COVOITURIEZ POUR ALLER TRAVAILLER ?

Passager : covoiturez gratuitement avec Pastel®

Conducteur : recevez minimum 5€ par jour\*

\*Maximum 10€ par jour, 10€ par trajet et par passager

klaxit

Google Play

App Store

Comment ça marche ?

- 1. TÉLÉCHARGEZ l'appli gratuitement**  
Téléchargez gratuitement l'application Klaxit sur votre mobile sur Apple Store ou Google Play.
- 2. ENREGISTREZ votre trajet personnalisé**  
Complétez votre profil avec votre nom, prénom, email ainsi que votre entreprise. Ensuite, renseignez vos préférences, votre trajet et vos plages horaires souhaitées.
- 3. PLANIFIEZ quand vous voulez**  
Choisissez vos collaborateurs potentiels et envoyez leurs des demandes via l'interface de vos disponibilités.
- 4. ACTIVEZ le mode trajet**  
Retrouvez-vous facilement en visualisant votre covoiturage sur la carte.
- 5. COVOITUREZ en toute sérénité**  
Grâce au mode trajet votre covoiturage est validé à l'encre.
- 6. PARTAGEZ les frais d'entretien**  
Conducteur : choisissez de recevoir entre 0,20€ et 0,30€ / km / passager.  
Passager : vos contributions partent avec votre carte Pastel® jusqu'à 2,50€ / trajet, 2 fois par jour.

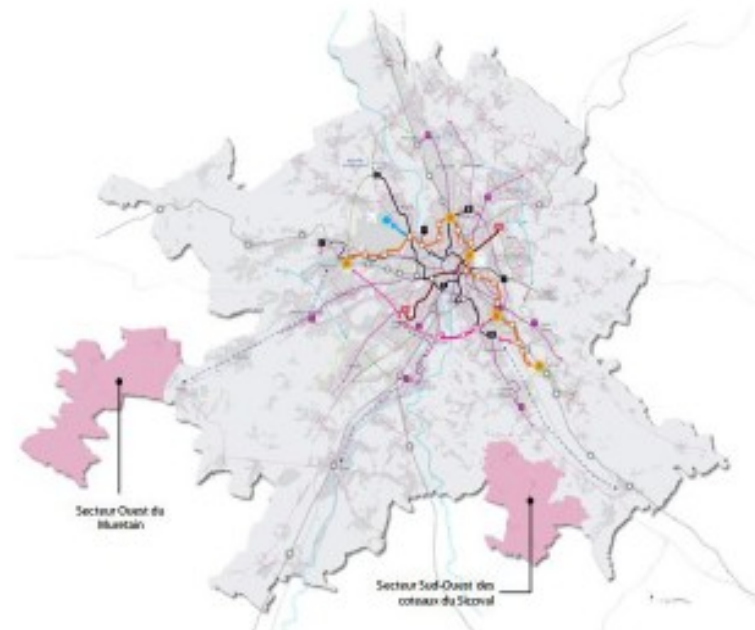
klaxit

# AMI COVOITURAGE

## LES CIBLES

Ce service de covoiturage concerne les habitants et salariés :

- Les communes du Muretain Agglo et du Sicoval non desservies en transports en commun Tisséo
- Se déplaçant à destination des pôles d'échanges métro multimodaux de Basso Cambo et de Ramonville, les gares de Muret et de Portet-sur-Garonne, les parcs de stationnement Tucaut, La Maladie et Moulin Armand
- Des établissements en démarche de plan de mobilité et accompagnés par Tisséo Collectivités sur les zones économiques du Sicoval et du Muretain Agglo, ainsi sur Basso Cambo



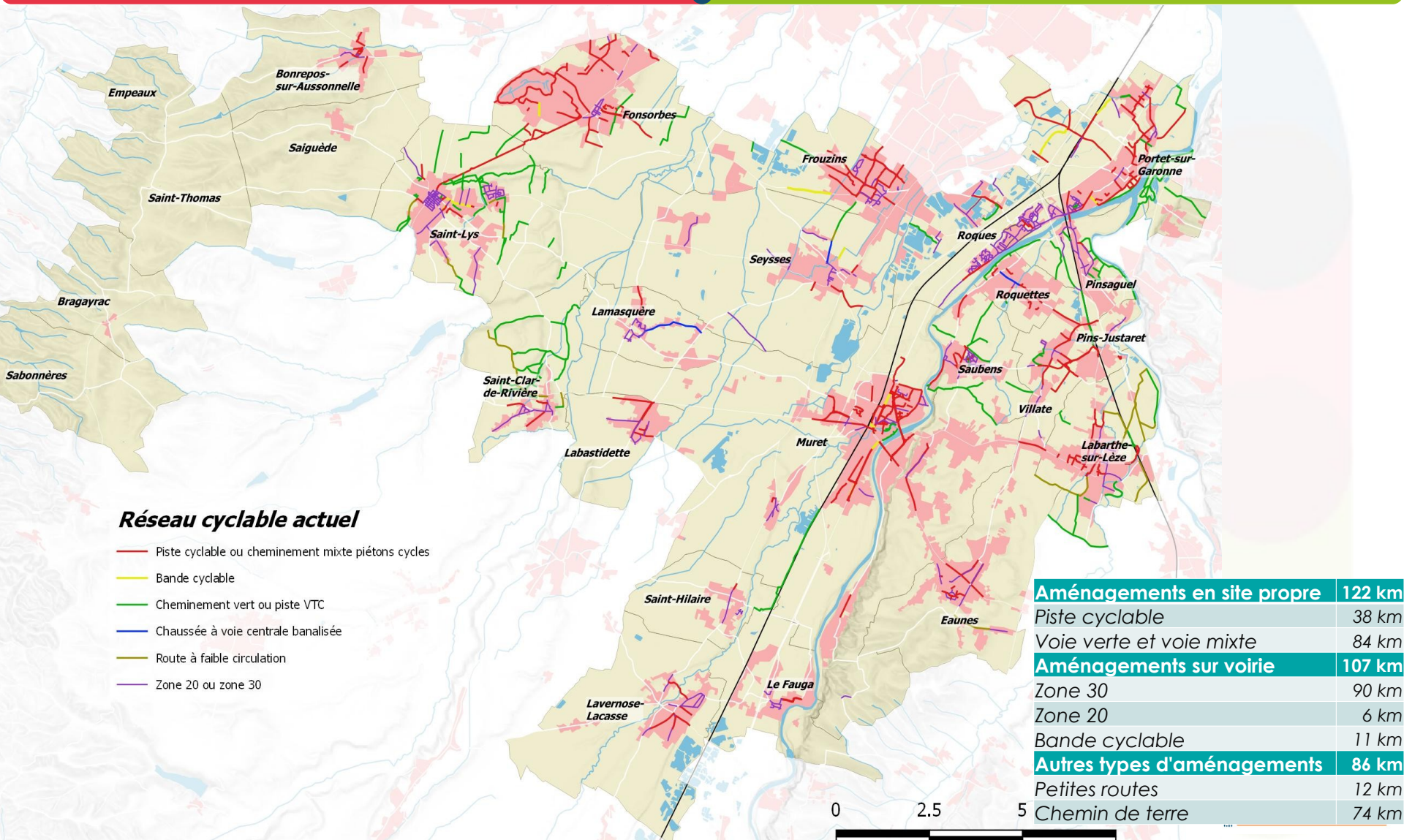
< 4 >

A vélo !



# 1- ELABORATION DU SD CYCLABLE DU MURETAIN AGGLO

Contexte territorial



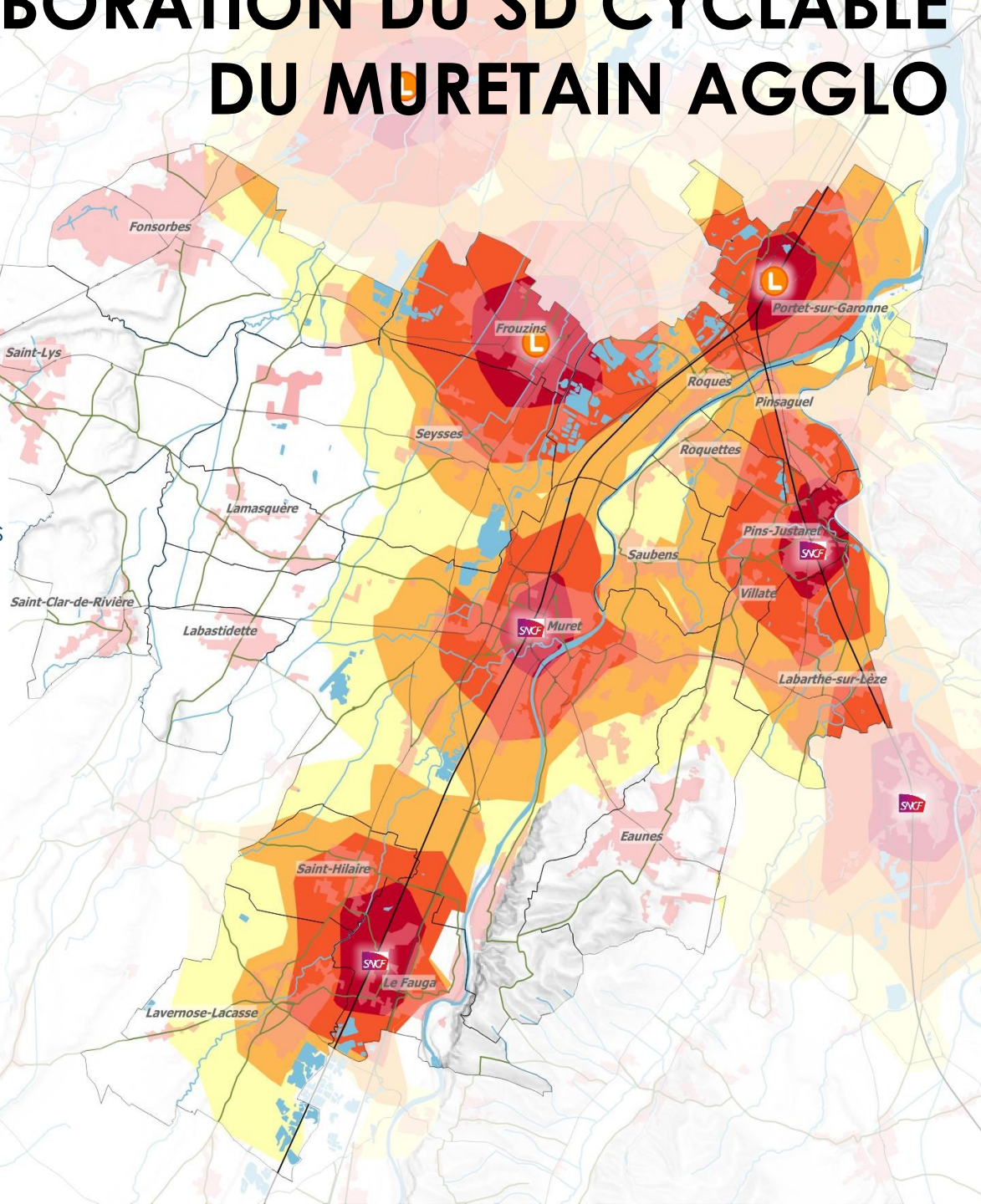


# I- ELABORATION DU SD CYCLABLE DU MURETAIN AGGLO

## Les temps d'accès à vélo

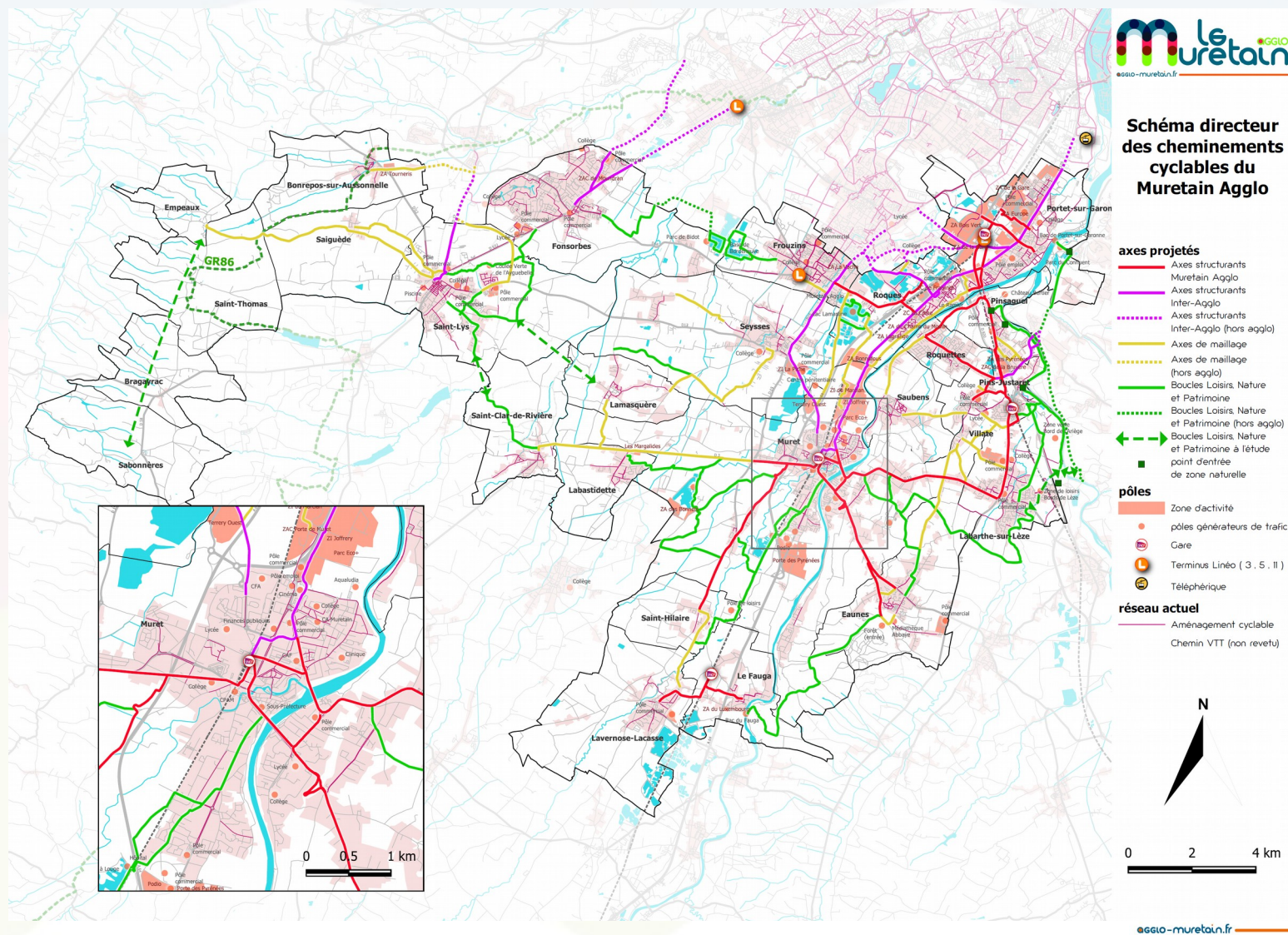
- Un potentiel évident en centre-ville et dans le cœur d'agglomération pour des déplacements à vélo inférieurs à 30 minutes (vitesse moyenne retenue : 15 km/h)
- Des distances intra communautaires adaptées à la pratique du vélo:
  - Muret <> Roques/G <> Portet/G : 11 km (35 min)
  - Muret <> Seysses : 6 km via RD12 (environ 20 min)

Temps d'accès à vélo depuis une gare ou un terminus Linéo :










# SD cyclable Muretain Agglo adopté en juin 2019



# SD cyclable Muretain Agglo adopté en juin 2019

Objectif n°1 : AUGMENTER LA PART DE MARCHE DU VÉLO

- **Ambition Muretain Agglo (PCAET)**

Echéance	Ambition part modale
	
2013	1,7%
2025	3,5% 
2030	5-7% 
2050	10% 

- **Ambition 2030 du SD Vélo à l'échelle de l'aire toulousaine (périmètre PDU), hiérarchisant :**

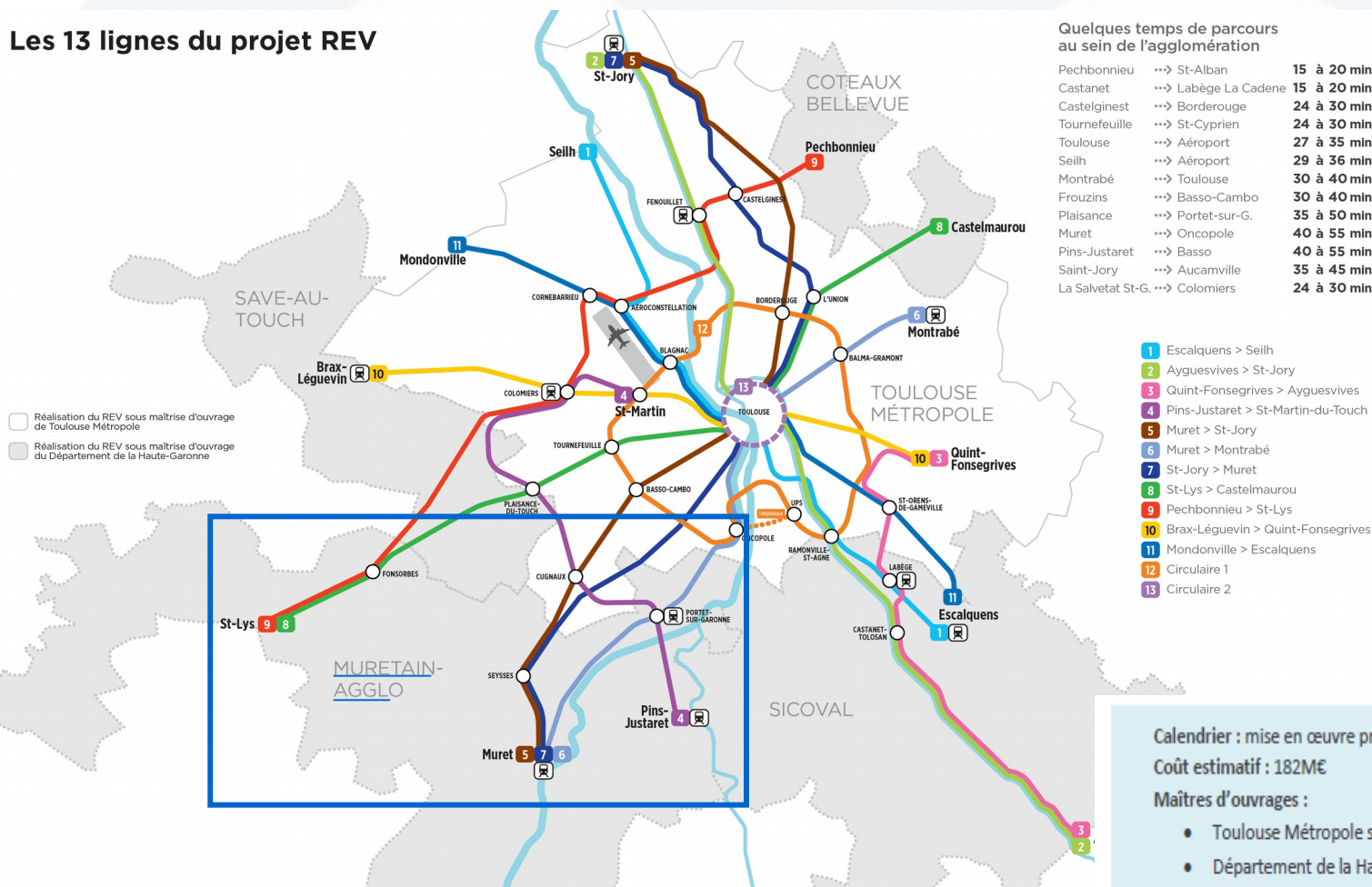
1. Réseau cyclable structurant d'agglomération
2. Réseau cyclable d'agglomération
3. Réseau cyclable local
4. Réseau vert

- **5%** sur le périmètre urbain et 1<sup>ère</sup> couronne, dans les secteurs desservis par un itinéraire structurant



# Schéma directeur cyclable de l'aire toulousaine

## Les 13 lignes du projet REV



Calendrier : mise en œuvre progressive sur 10ans

Coût estimatif : 182M€

Maîtres d'ouvrages :

- Toulouse Métropole sur son territoire
- Département de la Haute-Garonne en dehors de la Métropole

Financement des études par Tisséo Collectivités

Élément d'évaluation à suivre : linéaire produit, indice de continuité du réseau, fréquentation



Docum

# Schéma directeur cyclable de l'aire toulousaine

## Mise en œuvre opérationnelle

### Developpement des infrastructures cyclables

- 4.1 Définition des principes d'organisation du réseau cyclable
- 4.2 Mise en oeuvre du réseau express vélo (REV)
- 4.3 Définition d'un guide des aménagements
- 4.4 Jalonnement du réseau cyclable
- 4.5 Partage et apaisement des espaces publics



### Declinaison d'une stratégie de services vélo

- 5.1 Evolution des services de vélos en libre service *À partir de 2022*
- 5.2 Mise en place d'un service de location de VAE *À partir de 2021*
- 5.3 Accompagnement de la montée en compétence des cyclistes
- 5.4 Developpement du stationnement



### Communication

- 6 Mise en oeuvre une politique commune



# L'animation en faveur du vélo

## AUTOUR du vélo !

*"Tout savoir sur votre  
deux roues"*



Animations, conseils itinéraires, initiation mécanique vélo  
Sur vos marchés du Muretain

Muret centre-ville Samedi 14 sept et Samedi 19 oct.  
St Lys Mardi 24 sept. / Seysses Vendredi 27 sept.  
Labarthe-sur-Lèze Mercredi 2 oct. / Portet-sur-G. Vendredi 4 oct.  
Fonsorbes Samedis 12 et 26 oct. / Pinsaguel Dimanche 27 oct.



## Logo AAP VELO ET TERRITOIRE

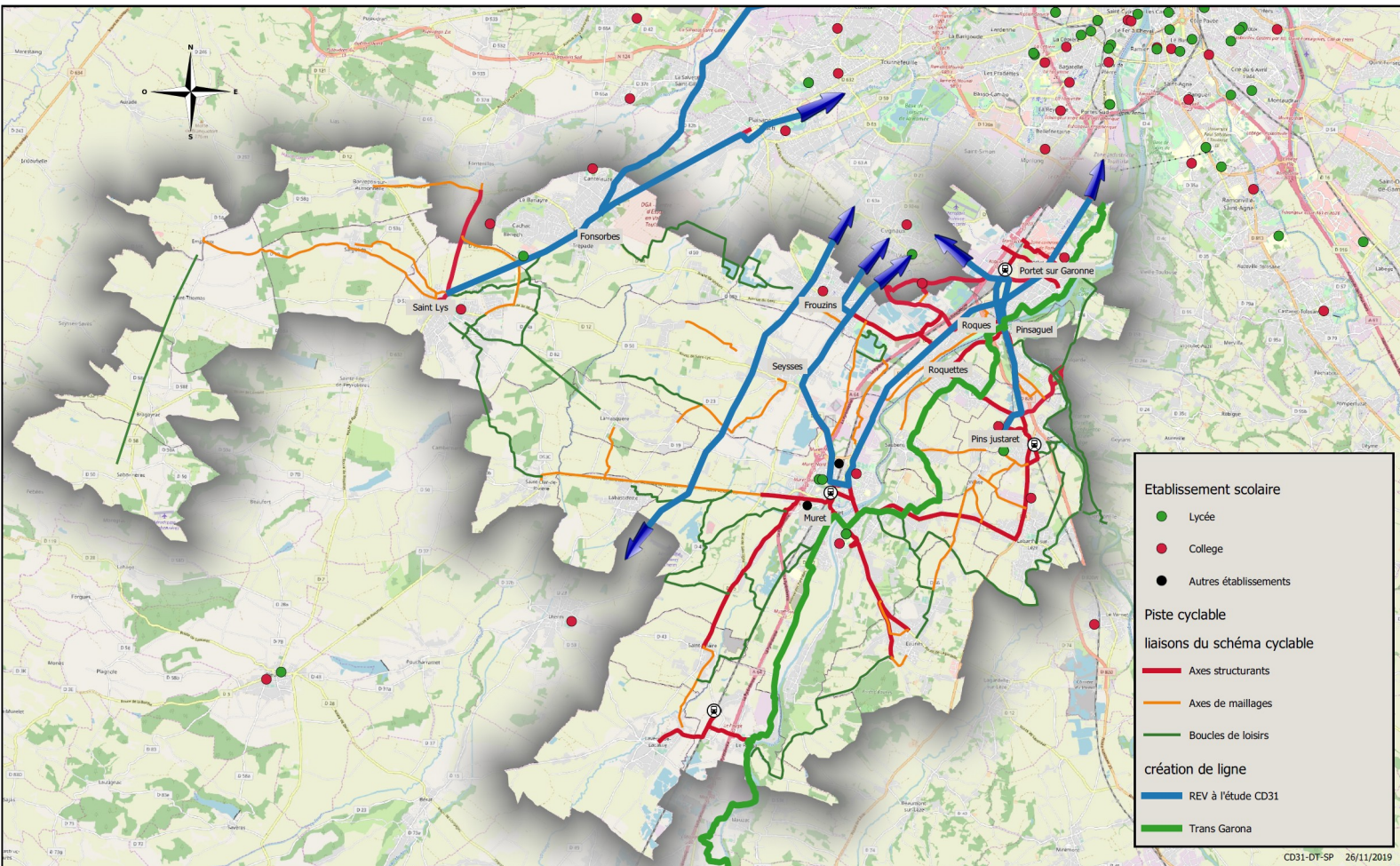




# Engagement volontariste du CD31 en faveur du vélo



## Réseau du schéma cyclable du Muretain



CD31-DT-SP 26/11/2019



agglomeration-muretain.fr

# Pour aller plus loin...

**Se déplacer et remettre la voiture à sa place (56 minutes)**

<https://www.franceinter.fr/emissions/des-idees-pour-demain/des-idees-pour-demain-18-aout-2018>

**La mobilité de demain ? Une affaire qui roule(et qui marche).**

<http://multimedia.ademe.fr/infographies/infographie-la-mobilite-ademe/>



- **Denis Barrère – Directeur des Transports & Mobilités**  
[denis.barrere@agglo-muretain.fr](mailto:denis.barrere@agglo-muretain.fr)
- **Hélène Henry-Viel – Chargée de projet Mobilités**  
[Helene.henry-viel@agglo-muretain.fr](mailto:Helene.henry-viel@agglo-muretain.fr)

# La loi LOM

## 3 PILIERS :

Pour relever cette ambition, la LOI MOBILITÉS repose sur 3 piliers.



### 1/ INVESTIR PLUS ET MIEUX DANS LES TRANSPORTS DU QUOTIDIEN

- ✓ **13,4 Md€ d'investissements de l'État dans les transports dans le quinquennat : c'est +4 Md€ (+40 %) que le quinquennat précédent.**
- ✓ **Une réorientation claire des investissements en faveur des transports du quotidien plutôt que de nouveaux grands projets :** hausse des moyens pour l'entretien des réseaux existants, investissement dans un plan RER pour les métropoles, désenclavement des territoires ruraux...
- ✓ **Les 3/4 des investissements durant le quinquennat consacrés au mode ferroviaire, pour les voyageurs et les marchandises, en ajoutant les 13,4 Md€ investis par l'État et les 3,6 Md€ investis chaque année par SNCF Réseau.**

# La loi LOM



## 2/ FACILITER ET ENCOURAGER LE DEPLOIEMENT DE NOUVELLES SOLUTIONS POUR PERMETTRE A TOUS DE SE DEPLACER

Le combat pour la mobilité du quotidien est l'affaire à la fois des collectivités locales et des employeurs.

✓ **Des solutions alternatives à la voiture individuelle proposées sur 100 % du territoire par les collectivités, grâce à des outils plus simples, moins coûteux, et mieux adaptés à leurs besoins, qu'elles pourront maintenant mettre en place : covoiturage, transport à la demande, navettes autonomes, etc.**

Pour cela, l'État met en place des financements et appels à projets : 500M€ sont par exemple mobilisés par l'État dans le quinquennat pour cofinancer des projets de mobilité avec les collectivités (DSIL).

✓ **La mobilité domicile-travail au coeur du dialogue social dans les entreprises : elle deviendra un thème** obligatoire de négociation sociale pour s'assurer que les entreprises s'engagent à faciliter les trajets de leurs salariés.

Cet accompagnement pourra prendre la forme d'un titre-mobilité, sur le modèle ticket restaurant.

# La loi LOM

✓ **Un forfait mobilité durable, jusqu'à 400 €/an pour aller au travail en covoiturage ou en vélo** : les employeurs pourront contribuer aux frais de déplacements de leurs salariés par ce forfait, exonéré d'impôts et de cotisations sociales. L'État le généralisera à tous ses agents dès 2020 à hauteur de 200 €/an.

✓ **Un permis de conduire moins cher et plus rapide, en réduisant les délais, en permettant les comparatifs** entre auto-écoles, en facilitant l'apprentissage en ligne et sur simulateur, etc.

✓ **L'accélération du développement des solutions innovantes de mobilité : circulation de navettes** autonomes dès 2020, 100% des informations rendues publiques pour favoriser des trajets en un seul clic, ...

✓ La LOI MOBILITES créera également le cadre de régulation pour les services en free-floating, et rééquilibrera les relations entre chauffeurs VTC, livreurs et plateformes.

✓ **La mobilité des personnes en situation de handicap facilitée, grâce à des mesures concrètes** : gratuité possible pour les accompagnateurs dans les transports, données d'accessibilité rendues publiques, etc.



### 3/ ENGAGER LA TRANSITION VERS UNE MOBILITE PLUS PROPRE

- ✓ **L'objectif de neutralité carbone en 2050 inscrit dans la loi, conformément au Plan climat, avec une trajectoire claire : - 37,5 % d'émissions de CO2 d'ici 2030 et l'interdiction de la vente de voitures utilisant des énergies fossiles carbonées d'ici 2040.**
- ✓ **La prime à la conversion et la possibilité de recharger partout son véhicule électrique, en multipliant par 5 d'ici 2022 les points de recharge : équipement obligatoire dans certains parkings, création d'un droit à la prise, division par plus de 2 du coût d'installation...**
- ✓ **Un plan vélo inédit pour tripler sa part dans les déplacements : création d'un fonds vélo de 350 M€, lutte contre le vol avec la généralisation progressive du marquage des vélos et des stationnements sécurisés, création du forfait mobilité durable, généralisation du savoir-rouler à l'école...**
- ✓ **Un plan pour faire du covoiturage une solution au quotidien, en permettant aux collectivités de subventionner les covoitureurs, en ouvrant la possibilité de créer des voies réservées aux abords des métropoles, en mettant en place un forfait mobilité durable...**
- ✓ **Des zones à faibles émissions pour un air plus respirable, permettant aux collectivités de limiter la circulation aux véhicules les moins polluants, selon des critères de leur choix. Déjà 23 collectivités, soit plus de 17 millions d'habitants concernés, sont engagées dans la démarche.**