

les mardis de la turbine  
Le rendez-vous des consommateurs du Muretain

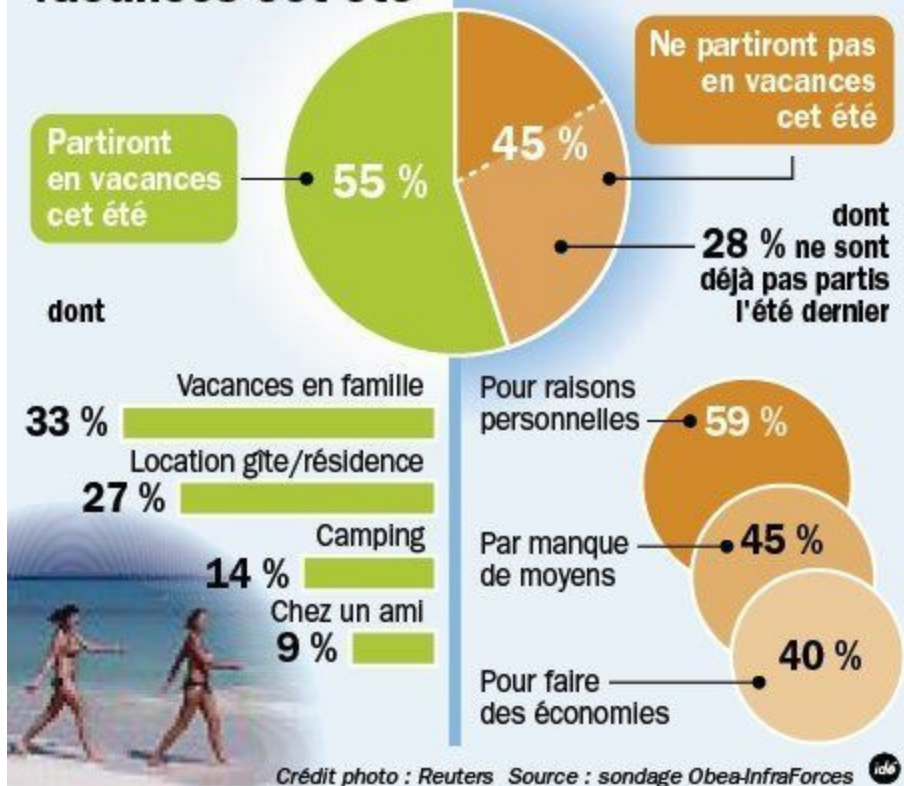
Conférence  
PRÉSENTIEL et VISIO

VOYAGER  
PRÈS DE  
CHEZ SOI ?

LE TOURISME DE PROXIMITÉ,  
C'EST POSSIBLE ?

MARDI  
29  
juin  
> 19h

## 45 % des Français ne partiront pas en vacances cet été





MSC MAGNIFICA

RISTORANTE  
MESSNER

A large white cruise ship, the MSC MAGNIFICA, is seen sailing through a narrow Venetian canal. The ship is viewed from a street-level perspective, with the canal's water in the foreground and the ship's hull and upper decks visible. The ship's name "MSC MAGNIFICA" is clearly visible on its side. The canal is flanked by traditional Venetian buildings with colorful facades and balconies. A bridge with people walking across it is visible in the middle ground. The sky is clear and blue. The text "En 2018, Venise a accueilli 30 millions de touristes" is overlaid on the left side of the image.

**En 2018,  
Venise a accueilli  
30 millions de touristes**



## le “surtourisme”

c'est quand le nombre de voyageurs qui affluent vers une destination ont un impact négatif sur sa population locale et sa nature !



## caractéristiques du “surtourisme”

- Les touristes ne peuvent pas voir les points de repère à cause de la foule.
- Les environnements fragiles se dégradent.
- Les routes rurales et étroites sont encombrées de véhicules de tourisme.
- La faune est effrayée et son habitat est ruiné.
- Les prix des loyers montent tellement haut que les locataires locaux sont forcés de faire place à des locations de vacances.
- Les populations autochtones en viennent trop à dépendre des touristes d'affaires, au détriment des industries et de l'artisanat locaux.
- Les mers et les terres deviennent jonchées et polluées.



## le tourisme de masse en France

Disneyland à Marne-la-Vallée

Musée du Louvre à Paris

Château de Versailles à Versailles

Tour Eiffel à Paris

Centre Pompidou à Paris

Musée d'Orsay à Paris

Cité des sciences et de l'industrie de La Villette à Paris

Le Puy du Fou à Les Épesses

Cité médiévale de Carcassonne

Parc Astérix à Plailly



il y a t'il une alternative  
éco-responsable et inclusive ?

ne pas partir en vacances

ou

tourisme de masse