

Les grands projets Transports & Mobilité sur le Muretain Agglo comme alternative à la voiture

*Fruit de la mobilisation
de toutes les collectivités*

2022,09,20

TRANSPORT MOBILITES



Qqs repères quand on parle de Mobilité... 1/3

- **Le secteur des transports = 1^{er} contributeur des émissions de GES en France**
 - ❑ 28,9% du total des émissions en 2015.
 - ❑ 95% des émissions de GES sont attribuables au trafic routier, et un véhicule moyen dégage 198g de GES/km (2,6T/an).
 - ❑ Au niveau national, 19% des émissions de polluants atmosphériques sont imputables aux transports, en particulier routiers.
- 1 Français sur 4 a déjà refusé un emploi faute de solution pour s'y rendre,
- Le transport représente le 1^{er} poste de dépense pour un ménage (18% du budget en moyenne), devant l'alimentation et le logement,
- Sur 80% du territoire, aucune collectivité ne propose de solution pour les transports du quotidien,

Source : *INSET Montpellier*

Qqs repères quand on parle de Mobilité ... 2/3

Enjeux et impacts de la mobilité sur la sécurité routière, la santé et l'environnement :

- **L'entretien des réseaux routiers :**

- 12 Milliard €/an aux collectivités territoriales,
- 9% de leur budget,
- Les embouteillages : 20 Milliard €/an,
- Or, en semaine :
 - ✓ $\frac{3}{4}$ des déplacements automobiles sont réalisés seul,
 - ✓ et $\frac{1}{5}$ avec un seul passager,
- La voirie occupe en moyenne 10 à 25 % des surfaces en ville centre (5% en périphérie).
- A Paris l'espace dédié aux modes motorisés individuels atteint 50% pour seulement 13% de part modale.

Source : *INSET Montpellier*

Qqs repères quand on parle de Mobilité... 3/3

Enjeux et impacts de la mobilité sur la sécurité routière, la santé et l'environnement :

Une voiture c'est :

- Plus de 5 000 €/an en moyenne, soit 10 à 12 % du budget des ménages,
- 95 % du temps en stationnement,
- 40 % des trajets quotidiens < 3 km,
- Pour les courtes distances, la dépense unitaire est de :
 - 0,10 €/km en TC,
 - 0,15 €/km en vélo,
 - 0,27 €/km en voiture.
- 3 à 5 fois plus de polluants atmosphériques à l'intérieur de l'habitacle que dehors,

Savez-vous que :

- L'auto-partage permet de réduire de 30% le nombre de véhicules de fonction ou de service d'une flotte d'entreprise,
- En 2016, pour les 18,6M de salariés couverts par le régime général de sécurité sociale, les déplacements domicile-travail ont occasionnés :
 - 254 décès,
 - 90 000 accidents avec arrêt,
 - indemnisation de plus de 6M de journées de travail.
- L'éco conduite réduit le risque d'accident de la route de 10 à 15%, et la consommation de près de 15%. Sur 500km, réduire la vitesse de 10km/h économise 3 à 5l de carburant et 12kg de CO₂,

Source : *INSET Montpellier*

Le réseau TC

aujourd'hui

2 gares + 2 haltes ferroviaires

+

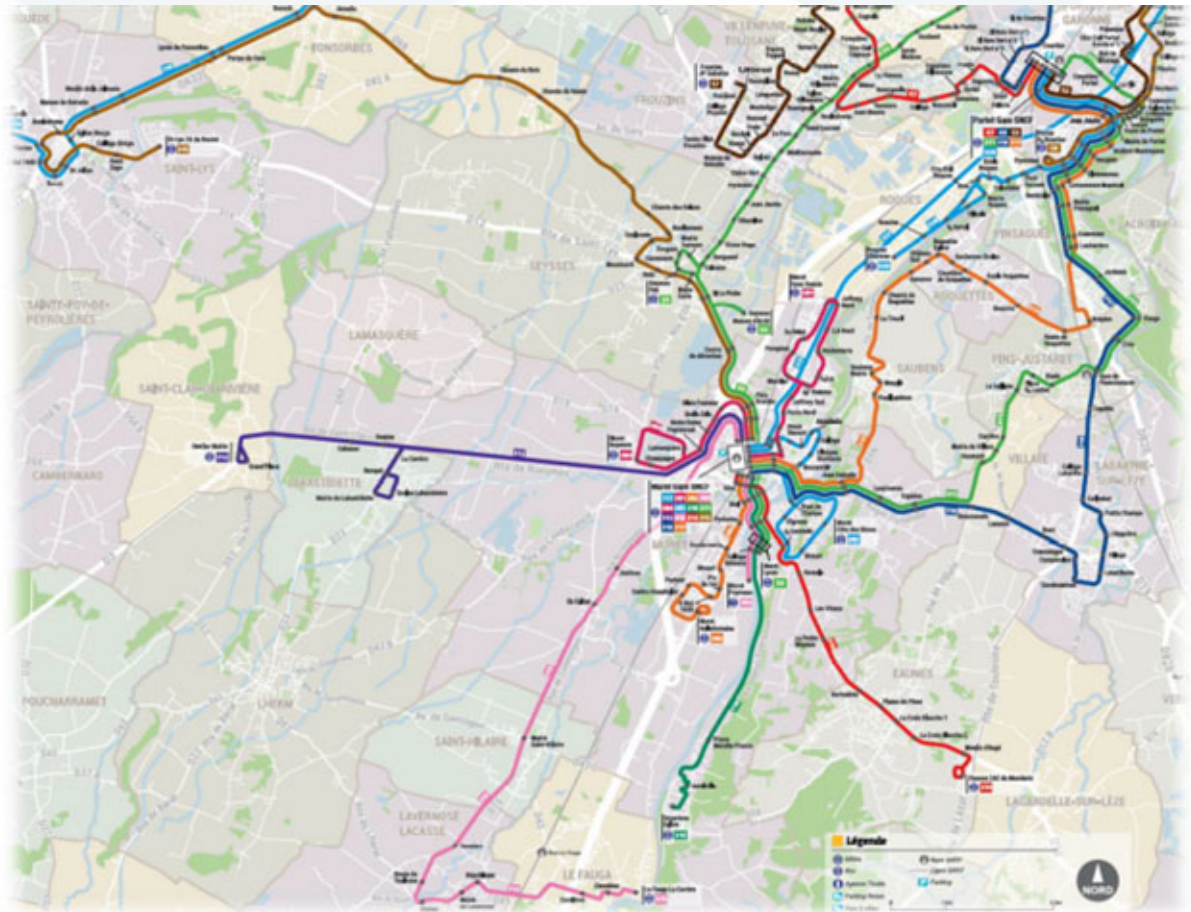
des **rabattements**



+

23 lignes régulières

dont **15 lignes internes** au territoire



Restructuration Réseau bus

- Mise en œuvre le 8/01/2018
- 15 lignes internes au Muretain: 6 intra Muret + 8 lignes en étoile + 1 ligne de rabattement gare de Portet
- Lignes en lien avec Toulouse Métropole: 47,49,50,57,58,116,117 + Linéo 5
- 8 lignes arc en ciel radiales vers Toulouse

Réseau régional LiO



L'offre ferroviaire du Muretain

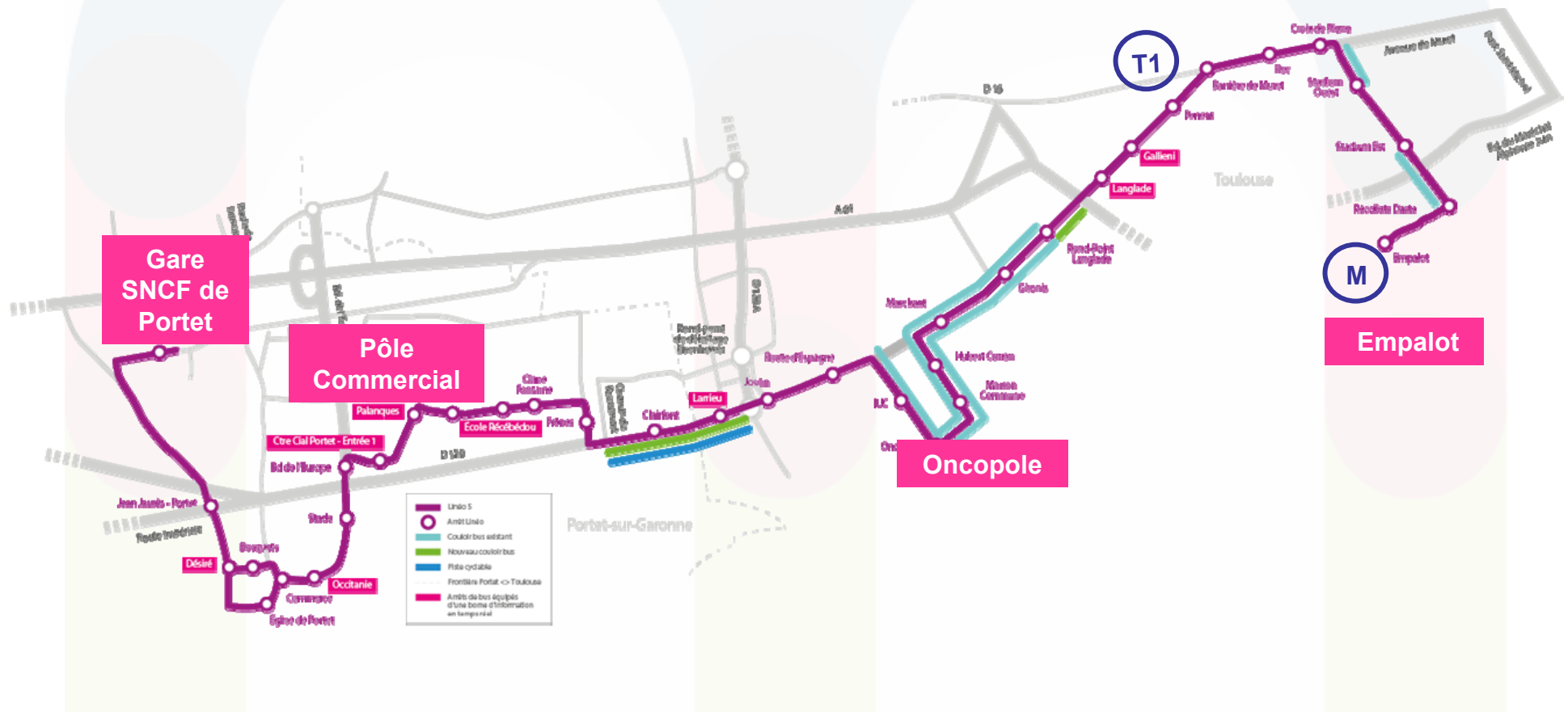
- 4 gares irriguent le territoire
- Renforcement de l'axe Toulouse Tarbes à compter de mars 2020: +20 trains supplémentaires: passage de 3 à 4 trains en HDP+ renforcement de l'offre en HC+ amplitude horaire élargie matin et soir
- Restitution de l'offre sur la branche de l'Ariège: fin 2020: travaux de renforcement électrique

Les projets structurants TC

- Linéo 5: Portet / Métro Ligne B Empalot: mise en service 2 décembre 2019
- Linéo 11: Frouzins/Basso-Cambo: Programme approuvé; démarrage travaux: fin 2019; mise en service: janvier 2023
- Ligne Express Muret/Basso-Cambo: Programme approuvé; mise en service fin 2024
- Ligne Express Saint-Lys /Fonsorbes /Colomiers: 1ères études engagées; Objectif de livraison: 2025 avec connexion à la gare TER de Colomiers et à TAE (3ème ligne métro en 2028)
- Ceinture Sud: Téléphérique + aménagements bus sur Eisenhower; terminus Colomiers:
- Téléo: le téléphérique toulousain inauguré en 2022

Linéo 5

Objectif : > 6000 voyageurs jour



Linéo 5

Rappel :

- Une amplitude horaire large : 5h30 le matin à 00h30
- Une fréquence importance : 9 mn en HDP, 12 mn en HC
- Une livrée spécifique des véhicules
- Un niveau important d'information voyageur : Dans les véhicules et aux arrêts

Coût total de l'opération : 8,6 M€ :

- Financeur du volet Transport : Tisséo
- Financeurs associés :

CD31 : Reprise de la structure de chaussée : 280 K€

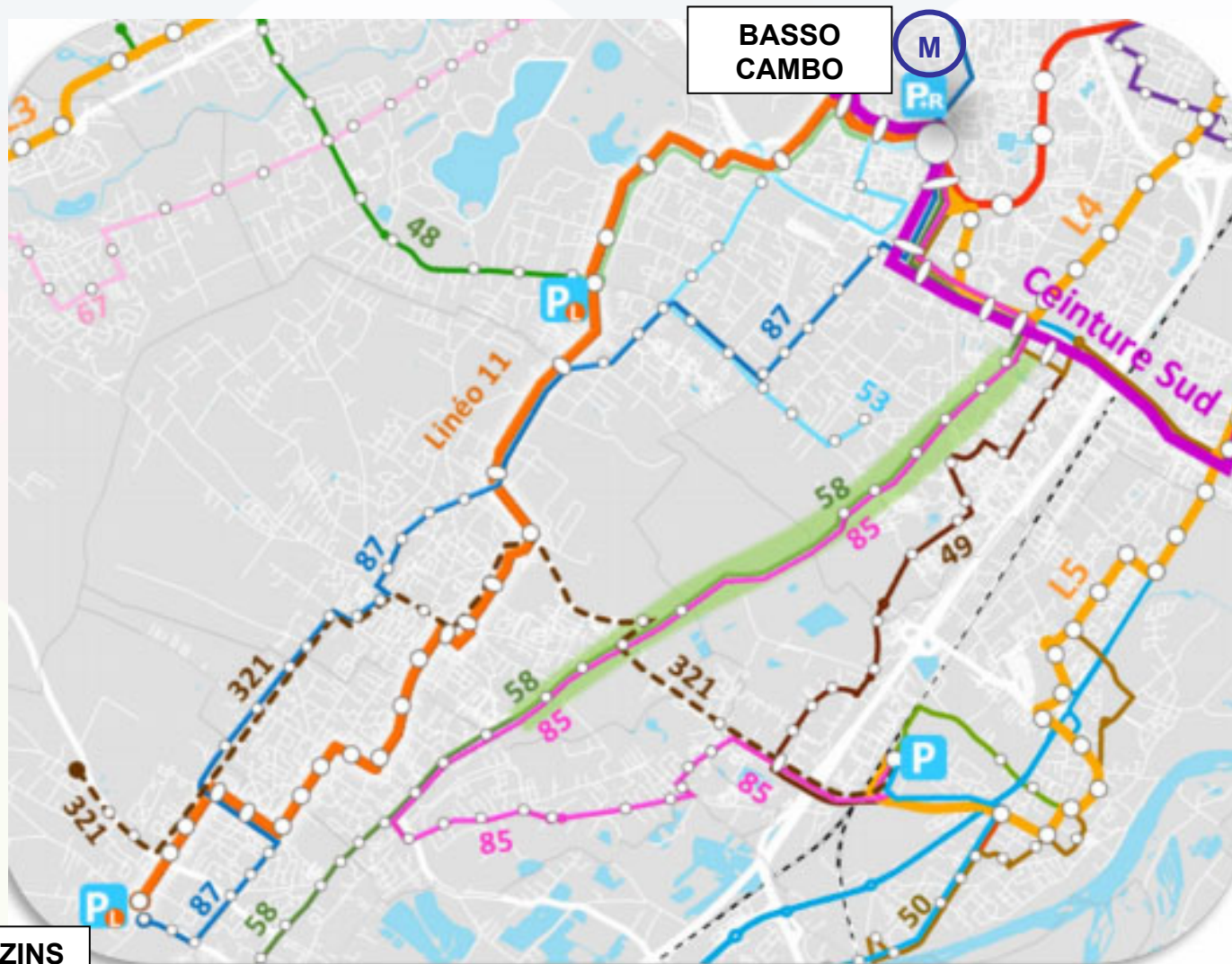
Mairie de Portet : Réfection réseaux eau et assainissement : 220 K€

Toulouse Métropole : Réfection réseaux eau et assainissement : 120 K€

Planning :

- Démarrage des travaux : janvier 2019
- Mise en service de la ligne : 2 décembre 2019

Linéo 11



FROUZINS

Lineo 11

Approbation du Programme d'opération : CS du Décembre 2018

Coût prévisionnel : 6,25 M€ (pour la partie transport uniquement)

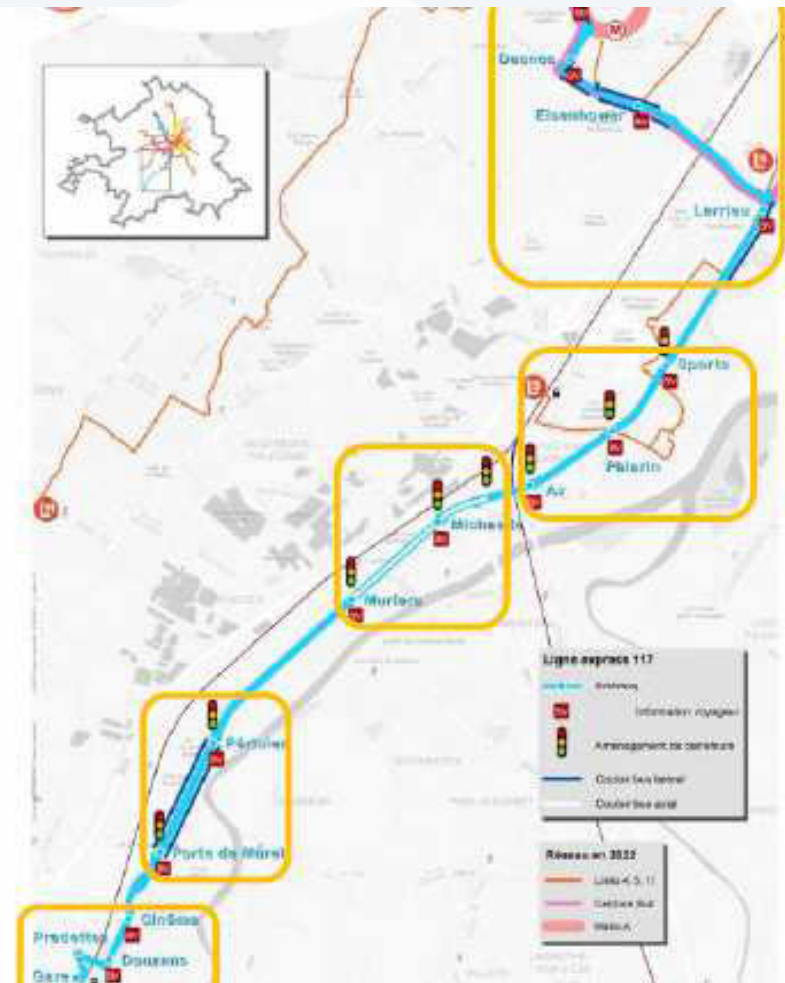
- Itinéraire : Frouzins, Villeneuve, Cugnaux, Toulouse Basso-Cambo
- Refonte du réseau Tisséo associé :
Desserte quartier Tréville, renforcement du rabattement vers la gare de Portet
- Démarrage des études : 2019
- Démarrage des travaux : début 2020
- Livraison : janvier 2023. (Initialement prévue en sept 2021, mais impact de la crise sanitaire et de gros travaux sur le réseau eau/assainissement en plein cœur de Cugnaux)

Ligne express Muret/Basso Cambo

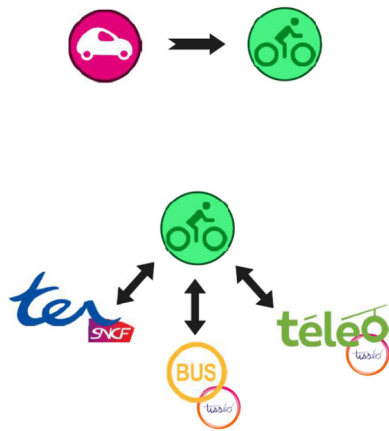
Le tracé et les aménagements :

Des travaux dans 5 grands secteurs :

- **Centre de Muret** : partie fonctionnant en omnibus regroupant **4 arrêts** sur 15.
- **Muret Nord sur le RD817** : **couloirs latéraux** pour faciliter la circulation des bus dans ce secteur congestionné.
- **Roques (zone commerciale)** : **couloirs axiaux** pour faciliter la circulation des bus dans ce secteur congestionné.
- **Portet Sud sur la RD817** : aménagements d'arrêts et de carrefour afin de sécuriser les piétons.
Cette zone comporte **3 nouveaux arrêts** desservant la zone de Portet et permettant une connexion au Linéo 5 avec l'arrêt Palarin.
- **Portet Nord - Basso Cambo** : pas d'aménagements prévus mais la ligne Express profitera des aménagements créés dans le cadre des Linéo 4 (Eisenhower) et 5 (route d'Espagne) et Ceinture Sud.



Un axe routier, plusieurs projets, une opportunité



Tisséo Collectivités étudie actuellement le projet de Ligne Bus Express L117 permettant de connecter Muret à Toulouse Basso-Cambo. La concomitance des deux projets va permettre de faire avancer les études techniques de façon cohérente.

→ Les aménagements de la ligne Express

L'opération Ligne Express L117 prévoit, sur la RD817 :

- Un site propre bus en insertion axiale entre la RD820 (au droit du centre commercial de Roques) et la route de Frouzins – RD42 à l'Ouest,
- Des couloirs de bus latéraux entre le boulevard du Grand Castaing et la rue de Marclan,
- Sur le reste de la RD817, le bus est dans la circulation générale.

Des arrêts sont prévus le long de l'itinéraire bus. Ils permettront d'aménager des **traversées cycles et piétons sécurisées gérées, pour la plupart, à niveau grâce à des feux tricolores.**

L'axe Muret/Portet-sur-Garonne fait par ailleurs l'objet :

- D'une étude de requalification de la RD120 à hauteur de la commune de Portet-sur-Garonne,
 - D'une étude de réaménagement des contre-allées Joffrey sur la commune de Muret.
- Le projet de REVe vient donc à propos pour y trouver sa place.

→ Une synergie entre le projet Ligne Express L117 et la piste REVe Sud-Ouest

La réalisation de l'itinéraire REVe au plus proche du L117 et de ses stations permet de **favoriser le report modal** et offre aux usagers une alternative à la voiture pour accéder à la ligne de bus en utilisant le vélo.

D'autre part, **une mutualisation des traversées sécurisées** pour les piétons et les cycles au niveau des stations et des giratoires permet d'améliorer la perméabilité de cet axe routier structurant en faveur des modes doux.

Les propositions de requalification de l'axe (RD120 et RD817 via le projet L117) intègrent le principe de partage de la voie et des usages en faveur des modes actifs et vise à favoriser le report modal.

La ligne Express en chiffres et en bref :

- Ligne desservant **4 communes** : reliant la gare de Muret à Toulouse Basso Cambo en passant par Roques et Portet via la RD817
- Longueur de la ligne : **17 km**
- Longueur de site propre : **5 km (30% de la ligne)** dont **3,5 km réalisés dans le cadre du projet Ligne Express**
- **5 connexions à une ligne structurante** : TER (gare Muret) , L5 (Palarin, Larrieu), L4 et Ceinture Sud (Eisenhower), Métro A (Basso Cambo).
- Nombre d'arrêts : **30** (15 par sens)
- Nombre d'arrêts équipés de Bornes d'Information Voyageurs : **21**
- Nombre de carrefours requalifiés : **8**
- **13 000 habitants** et **19 000 emplois** desservis.
- Fréquentation journalière attendue à la mise en service : **2 000 à 2 500 voyageurs**
- Temps de parcours : **35 minutes avec gains de régularité.**
- Budget : **13,5 M€ HT**
- Livraison : **fin 2022** si prérequis relatifs au calage du périmètre du projet global et aux prises en charge financières traités en mai/juin 2019
- Concertation à prévoir en **Septembre 2019** et dont les modalités devront être définies au CS de juillet



L'aménagement des stations dans les couloirs :

Proposition d'un aménagement urbain qualitatif en station :

- Un traitement favorable à la diminution de la vitesse :
 - Réduction de la largeur de voirie en approche de la station,
 - Plateau ralentisseur au niveau des voies VP pour favoriser les traversées piétonnes,
 - Feux tricolore,
 - Effet Parois avec les crois de Saint André,
 - Rond point.
- Des stations avec un traitement qualitatif marquant un caractère urbain :
 - Abris bus, mobilier, éclairage,
 - Borne information voyageurs.



Des projets structurants, oui mais pas que ...

- **Commission Transport / Mobilité du 20 juillet 2021: La définition du projet de mandat en matière de mobilité du quotidien**
 - Démarrage des études de la LEx Saint-Lys/Colomiers connectée en 2025 au TER et en 2028 à TAE (3ème ligne métro)
 - Un renforcement de l'offre de la ligne 58 entre Seysses et Muret, avec des aménagements de voirie (couloirs bus): Aujourd'hui seul 1/3 des courses dessert Muret
 - Un renforcement du barreau Gare de Portet / Francazal (futur pôle éco majeur)
 - Renforcement de la fréquence et amplitude de la 116 qui vient en correspondance avec Linéo 3 à Plaisance
 - Création d'une nouvelle branche de l'étoile muretaine reliant Lamasquère à la gare de Muret, via Seysses
 - Renforcement de la liaison Roques/Muret via un prolongement vers le sud de la 320
 - Mise en place d'une offre week-end sur les lignes de l'étoile pour accéder aux pôles commerciaux et équipements de loisirs des centralités (piscine, cinéma), et permettre des correspondances avec le TER et les grosses lignes de bus qui fonctionnent le we
 - Augmentation de la fréquence et de l'amplitude horaire du réseau au fur et à mesure de l'augmentation de la fréquentation et des besoins identifiés
 - Renforcer et améliorer l'intermodalité des bus avec les trains sur les HC et en soirée.

LE COVOITURAGE

Définition du covoiturage :

C'est la loi TEPCV (transition énergétique pour la croissance verte) du 17 août 2015 qui définit le covoiturage,

Le covoiturage c'est « l'utilisation d'un véhicule terrestre à moteur par un conducteur et un ou plusieurs passagers, effectué à titre non onéreux, excepté la partage des

Le covoiturage

Objectifs généraux : répondre aux objectifs de l'État fixés en 2019 dans la Loi d'Orientation des Mobilités (LOM)

- x3 le nombre de trajets en covoiturage quotidiens
- Atteindre 9 % de part modale pour les trajets domicile / Travail
- baisser de 7800 Tonnes/jour les émissions de CO2

LE SD Covoiturage Tisséo approuvé le 16/10/2019

Objectif : établir une feuille de route commune sur son ressort territorial des actions collectivement portées pour :

- anticiper l'évolution des mobilités et du covoiturage
- prévoir les outils nécessaires
- adapter les besoins en stationnement
- accompagner les partenaires publics et privés
- adapter les supports numériques dédiés

Les outils

- Dès 2010 Tisséo lance son 1^{er} outil de covoiturage (aujourd'hui Covoitéo)
- Création des spots covoiturage
- Création d'un pass Ecomobilité :
abonnement Tisséo + Citiz + covoitéo +
parcs à vélos Tisséo
- Intégration de la politique de
covoiturage aux plans de mobilité

9 actions

- faciliter le covoiturage planifié
- favoriser le covoiturage dans les zones d'emplois
- développer les aires de covoiturage
- intégrer les spots de covoiturage
- combiner covoiturage et transports publics
- créer des lieux d'intermodalité structurants

intégrer le covoiturage dans les

Quelques éléments de réflexion

- 6 % des habitants de l'EMD déclarent covoiturer 2x/ semaine
- 15000 à 20000 personnes se déplacent quotidiennement en covoiturant
- Le nombre d'occupants par voiture évolue peu : entre 1,2 et 1,4 passager par voiture
- Si le nombre d'occupants par voiture atteignait 1,8 à 2 passagers par voiture, nous n'aurions plus de

Le SD Départemental de covoiturage

Recensement des aires de covoiturage sur le
département de la Haute-Garonne.

Légende

Formes d'aménagement

☆ Campes

□ A campes

△ A ruelles

Formes de signalisation

● A amblon

● Men signal

● Signal

Prépondérance

■ Faible

■ Moyenne

■ Importante

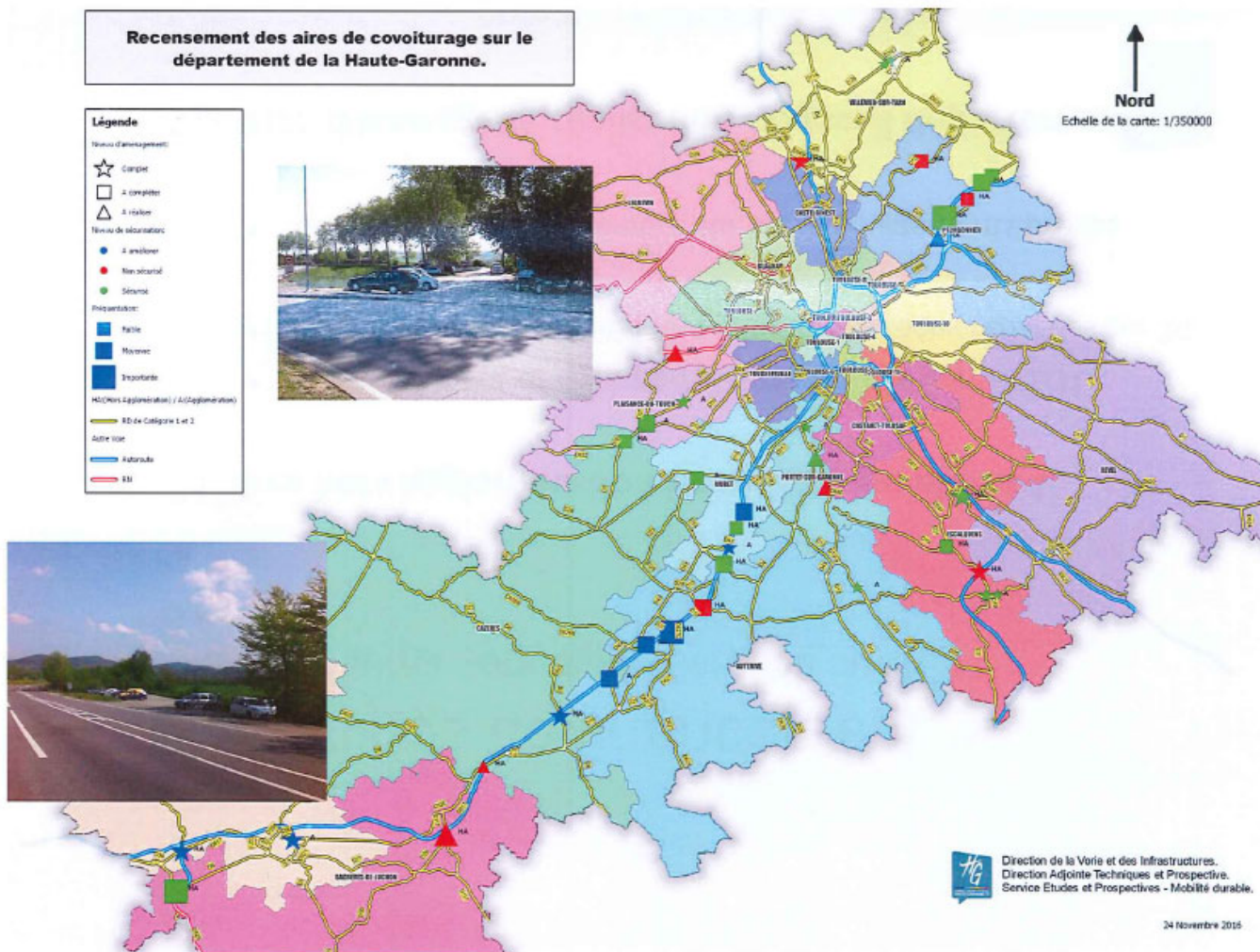
HC (Ours 4 planètes) / A (2 planètes)

RD de Catégorie 1 et 2

Autre voie

Autoroute

EU



Direction de la Voirie et des Infrastructures.
Direction Adjointe Techniques et Prospective.
Service Etudes et Prospectives - Mobilité durable.

24 Novembre 2015

Les initiatives de TISSEO en faveur du covoiturage

Les spots covoiturage : c'est quoi ?

Le covoiturage est un dispositif matérialisant un point de prise en charge d'un passager par un conducteur dans le cadre d'un trajet organisé à l'avance ou spontané.



LE DISPOSITIF

Klaxit fera bénéficier aux habitants de sa licence premium comprenant les avantages ci-dessous :

- Absence de frais de transaction (entre conducteur et passager).
- La garantie retour Klaxit (en partenariat avec la MAIF et Uber).
- Une assistance utilisateur en ligne.

En ce qui concerne les entreprises des bassins d'emplois concernées Klaxit s'engage à :

- Rencontrer des entreprises sur le territoire cible et les informer de la démarche.
- Offrir la gratuité de la licence premium Klaxit pour tous leur collaborateurs (pendant l'expérimentation et sous réserve de souscrire à l'accompagnement Klaxit).
- Offrir deux trajets par mois dans la carte Pastel à hauteur de 25 kms.

Retrouvez toutes les informations sur www.klaxit.com

COVOITEO: site covoiturage de Tisséo

Covoiturer c'est quoi ?

Covoiturer, c'est « l'utilisation en commun d'un véhicule terrestre à moteur par un conducteur et un ou plusieurs passagers, effectuée à titre non onéreux, excepté le partage des frais, dans le cadre d'un déplacement que le conducteur effectue pour son propre compte. » (loi relative à la transition énergétique pour la croissance verte, n° 2015-992 du 17 août 2015 Art. L. 3132-1.)

Par exemple, c'est partager son trajet avec d'autres collègues de l'entreprise ou avec des personnes d'entreprises voisines en alternant la conduite et le véhicule ou en partageant les frais, une ou plusieurs fois par semaine, à son rythme

Pourquoi Covoiturer ?

- + **économique** : des économies de carburant, de péage, d'usure de la voiture, de frais de stationnement (près de 1000€ /an pour un trajet de 30 km)
- + **convivial** : partager son voyage, échanger
- + **sécuritaire** : les trajets « en solo » présentent des taux d'accidents plus élevés (source : CRAM)
- + **écologique** : moins de pollution de l'air et moins de rejets de gaz carbonique.

Ex : un véhicule qui roule 10 km par jour rejette 1000 kg de CO2/an dans l'atmosphère. En covoiturant, on réduit considérablement cet impact sur l'environnement et on réduit le trafic*.

* source : Ademe, <http://www.ademe.fr>

Comment ça marche ?

Vous souhaitez covoiturer sur vos trajets domicile/travail domicile/études dans la grande agglomération toulousaine. Des conseillers sont à votre écoute pour vous guider si nécessaire au 05 34 66 51 48.

Inscrivez-vous **gratuitement sur notre site de covoiturage**. En quelques clics, créez votre profil, vos trajets et trouvez un équipier de covoiturage.

Pour 5 euros/an, vous pouvez bénéficier **de services complémentaires** tels que la garantie Retour : si votre conducteur ne peut pas assurer le trajet retour (cas de force majeure), un conseiller vous propose une solution de remplacement adaptée (voir conditions dans les conditions générales d'utilisation).

Des **entreprises** signent des conventions avec SMTC-Tisséo pour permettre à leurs collaborateurs de bénéficier gratuitement de ces services.

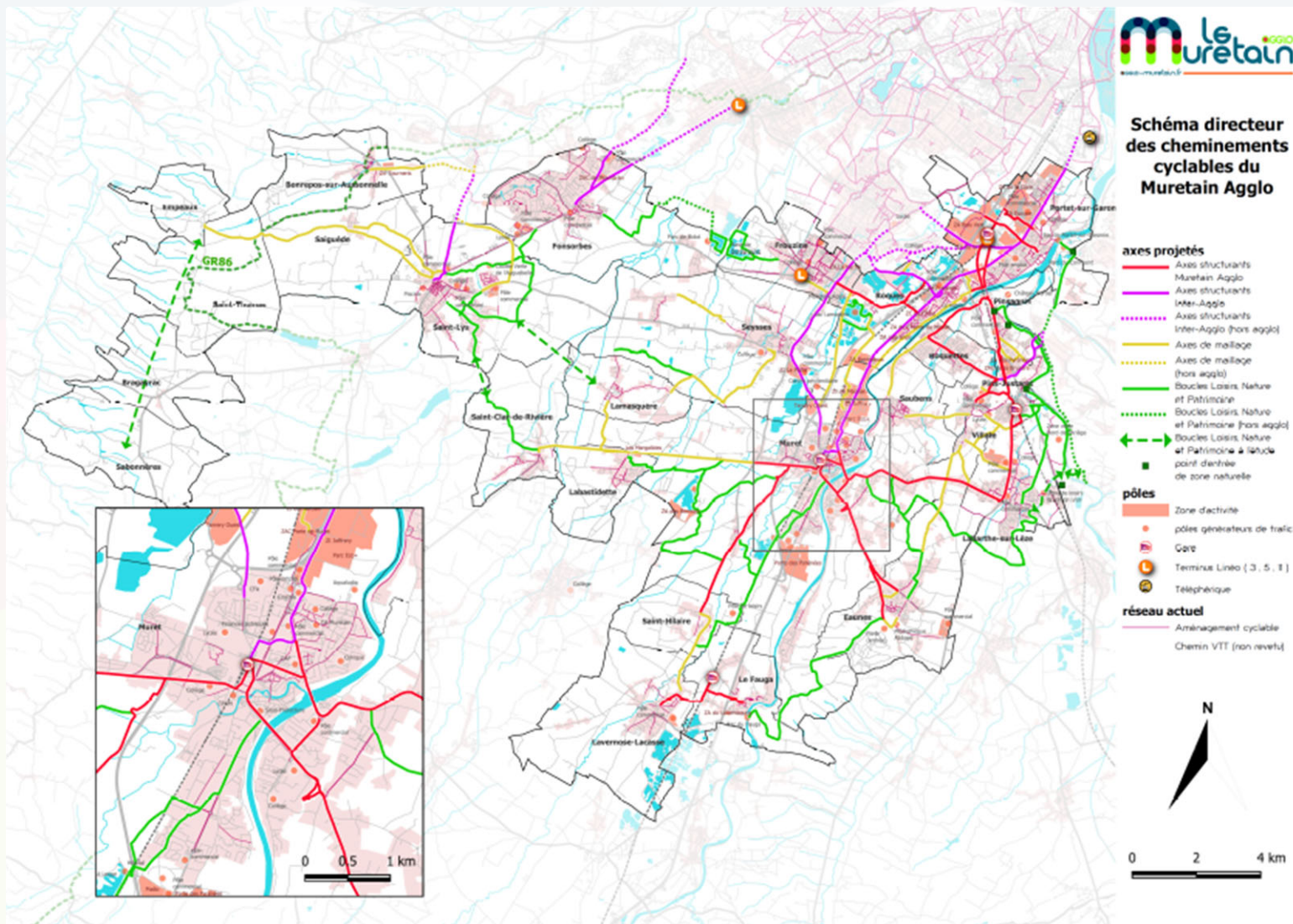
TÉLÉCHARGER

 [Charte Covoiturage](#)

 [Guide Covoiturage](#)



SD cyclable Muretain Agglo adopté en juin 2019



SD cyclable Muretain Agglo adopté en juin 2019

Objectif n°1 : AUGMENTER LA PART DE MARCHE DU VÉLO

- **Ambition Muretain Agglo (PCAET)**

Echéance	Ambition part modale
2013	1,7%
2025	3,5%
2030	5-7%
2050	10%

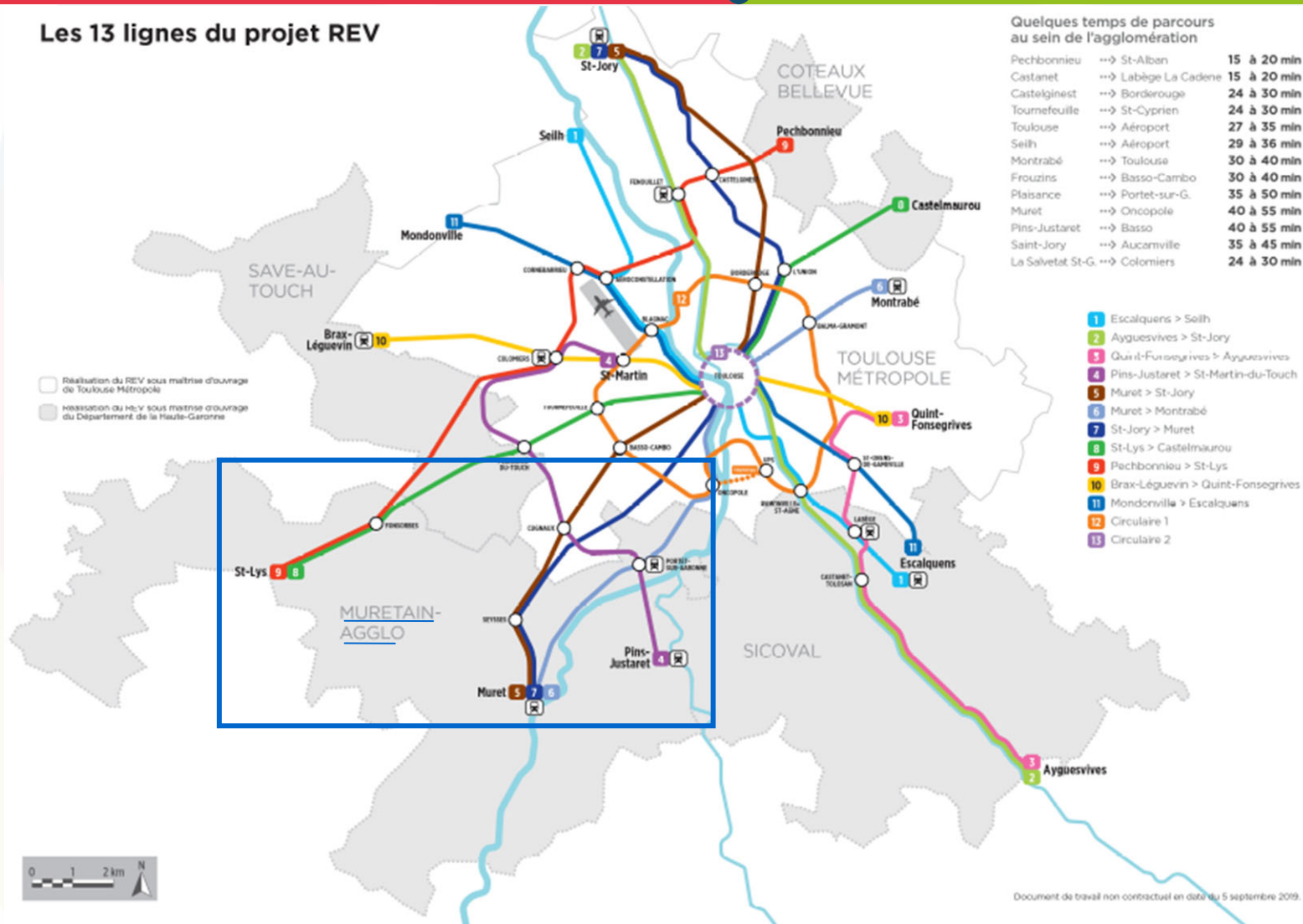
- **Ambition 2030 du SD Vélo à l'échelle de l'aire toulousaine (périmètre PDU), hiérarchisant :**

1. Réseau cyclable structurant d'agglomération
2. Réseau cyclable d'agglomération
3. Réseau cyclable local
4. Réseau vert

- **5%** sur le périmètre urbain et 1^{ère} couronne, dans les secteurs desservis par un itinéraire structurant

Schéma directeur cyclable de l'aire toulousaine

Les 13 lignes du projet REV



Document de travail non contractuel en date du 5 septembre 2019.

Engagement volontariste du CD31 en faveur du vélo



Réseau du schéma cyclable du Muretain

