

L'ENTREPRISE EST UN ACTEUR PRIVILÉGIÉ POUR AMÉLIORER LES DÉPLACEMENTS :

Vous connaissez les adresses des salariés, vous pouvez communiquer en interne, vous pouvez gérer les horaires de travail...

Un bon management de la mobilité en entreprise peut vous permettre de :

- ✓ Réduire votre budget de fonctionnement (frais de stationnement, remboursement d'indemnités kilométriques...),
- ✓ Soutenir la productivité (absentéisme, retards, stress engendré par les embouteillages, accidentologie...),
- ✓ S'organiser pour optimiser les moyens financiers et matériels liés aux déplacements,
- ✓ Avoir une meilleure attractivité commerciale si vous êtes une structure accueillant du public,
- ✓ Améliorer l'attractivité de vos offres d'emploi,
- ✓ Valoriser le développement durable et la politique RSE de votre entreprise.



Le Club des Entreprises du Muretain ,
Tisséo collectivités et Le Muretain Agglo
vous orientent et vous conseillent.

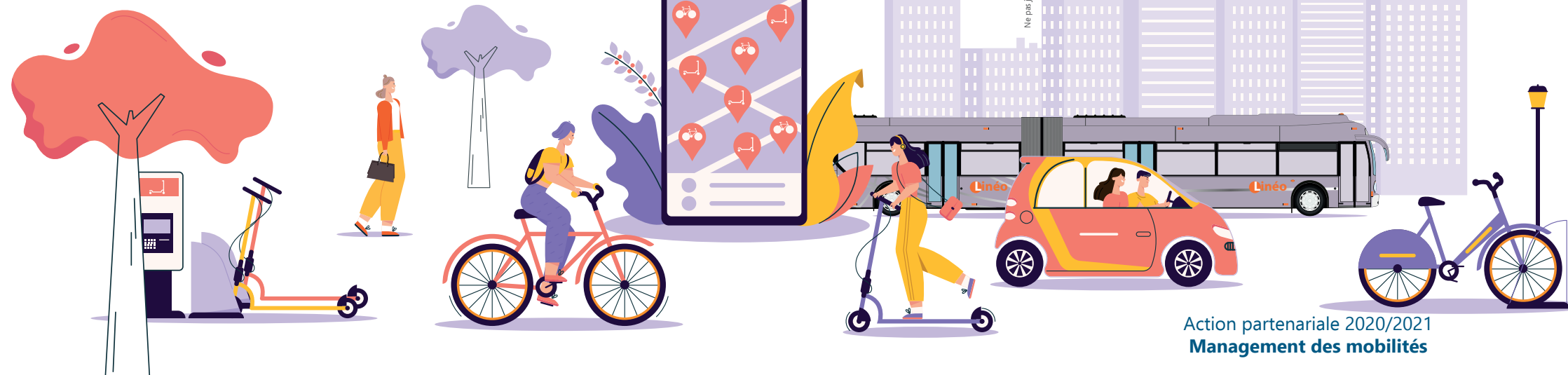
Prenez Rendez-vous :
Louis Bert
contact@cem-asso.fr



L'ÉCOMOBILITÉ

JE M'ACTIVE POUR MES EMPLOYÉS

Ne pas jeter sur la voie publique | Service communication Le Muretain Agglo 01/2021 | Impression sur papier recyclé



Action partenariale 2020/2021
Management des mobilités

TISSÉO VOUS ACCOMPAGNE

(Ces aides sont données à titre indicatif et sont vouées à évoluer)

- Accompagnement sur la mise en place de votre plan de mobilité employeur, études, animation de stand, méthodologie...

contact.planmobilité@tisseo.fr

- Avec les gammes Pro et Pro +, bénéficiez de 20 à 40% réduction sur vos déplacements professionnels.

contact.pro@tisseo.fr

- Guide des aides financières mobilisables à destination des employeurs.

contact.planmobilité@tisseo.fr

Retrouvez toute l'offre des services et le catalogue des prestataires écomobilité sur **tisseo-collectivites.fr**

LE VERSEMENT MOBILITÉ, C'EST QUOI ?

Le versement mobilités (VM) est une contribution locale au financement des mobilités instaurée par l'Etat, pour l'ensemble des établissements privés et publics de plus de 11 salariés implantés sur le territoire de compétence d'une autorité organisatrice des mobilités (AOM : Tissé Collectiveités).

Cette contribution correspond à 2% de la masse salariale de chaque employeur assujéti ; collectée par les URSSAF, elle est reversée à Tissé Collectiveités.

Le VM sert en priorité à contribuer aux investissements nouveaux pour l'organisation des services réguliers de transports en commun ou d'autres services de mobilités, dans le respect des compétences statutaires de l'AOM.

UN VÉRITABLE ÉCOSYSTÈME À VOTRE DISPOSITION SUR LE MURETAIN

La mobilité des actifs est au cœur d'une journée de travail

Au carrefour de la démarche RSE de l'entreprise, de la modernisation du marché de l'emploi et de la qualité de vie au travail, l'entreprise est un acteur privilégié pour agir et se responsabiliser / changer ses pratiques de mobilité, **ça fait du bien à l'entreprise, aux salariés, au territoire...**

